


TKS 凯赛电气

——冷压接线端头及接头专业制造商



乐清凯赛电气有限公司
YUEQING KAISAI ELECTRIC CO., LTD.

缔造品质生活 创享行业先锋 
To create a quality of life a shared industry pioneer



乐清凯赛电气有限公司专业生产各种冷压接线端头及接头(亦称端子),是参照美国、日本、德国、法国等先进工业国家的技术标准和质量要求。包括冷压端子系列, E型管,SC铜管端子, FDD插片插簧, RNB圆形裸端子, SV叉形预绝缘端子等电力金具,绝缘护套,等产品。

公司尊崇“踏实、拼搏、责任的企业精神,并以诚信、共赢、开创经营理念,创造良好的企业环境,以全新的管理模式,完善的技术,周到的服务,卓越的品质为生存根本,我们始终坚持用户至上用心服务于客户,坚持用自己的服务去打动客户。

您如果对我们的产品感兴趣或者有任何的疑问,您可以直接给我们留言或直接与我们联络,我们将在收到您的信息后,会第一时间及时与您联络,我们衷心的希望能与各届朋友合作,携手未来,共享成功的成果!

Yueqing Kaisai Electric Co., Ltd. specializes in producing all kinds of cold pressing terminals and connectors (also known as terminals), it is a reference to the technical standards and quality requirements of the United States, Japan, Germany, France and other advanced industrial countries.

Company respected "pragmatic, hard work and entrepreneurial spirit of responsibility and integrity, win-win situation, and create a business philosophy, to create a good business environment, a new management mode, perfect technology, good service, excellent quality basic survival, we always adhere to customer first intentions of services to customers, we persist in using their services to impress customers.

If you are interested in our products or have any questions, you can give us a message or contact us directly, we will receive your message, will be the first time contact with you in time, we sincerely hope in cooperation with all friends, to join hands in the future, to share the success of the outcome!

ABOUT TCAI

关于我们 ◀

TKS 凯赛电气

➤ 缔造品质生活 创享行业先锋
To create a quality of life a shared industry pioneer



CORPORATE CULTURE

企业文化

“团结”是一个企业良好发展的基本指导思想，通过沟通、协调、合作、营造公平公正的良好企业环境，形成上下齐心，步调一致的局面。

“仁爱”人有“人性”，企业是由人组成的自然也就具备的人的本性。那么企业文化的“本性”是什么哪？其实企业文化的“本性”就是以人为本。但究竟什么是“以人为本”“人性化管理”，通过完善的关爱体系让员工感受到企业对自己的尊重、帮助和爱护，使员工热爱企业、热爱工作、爱企如家。留住好的员工就是企业最大的财富。

“拼搏”在工作中一定要准确、高效，在完成任务时要有“不到长城非好汉”的豪迈情怀中，要有“不低头，不认输，擦干泪，坚持住”的英雄气概，在制定切合实际的阶段性目标上，鼓励适度超前，反对糜费浮夸。

“开拓创新”是企业发展的灵魂，通过开展广泛的科研活动和员工合理化建议，实现全员创新；通过管理观念和手段的现代化、信息化及规范化，实现技术创新和管理创新；通过对外的广泛交流与合作，实现新技术的合作共赢。

"Unity" is the basic guiding principle of a good development of the enterprise, through the communication, coordination, cooperation, and create a fair and just a good business environment, formed under the concerted, in lockstep with the situation.

"Love" people have "human nature", the enterprise is composed of human nature also has the nature of human. So what is the "nature" of the corporate culture? In fact, the "nature" of the corporate culture is people-oriented. But what is "people-oriented" "humanistic management", through comprehensive care system so that employees feel enterprises for their respect, help and love, so that employees love for business, love of work, love enterprises such as home. Keep good employees is the greatest wealth of enterprises.

"Struggle" in work must be accurate, efficient, in complete the task to "less than non hero of the Great Wall" of the heroic feelings, to "do not bow their heads, do not throw in the towel, wiped away tears. Hold on the heroic, in setting realistic goals and encourage moderate advance, opposes waste exaggerated.

"Innovation" is the soul of enterprise development, through to carry out a wide range of research activities and staff rationalization proposals, all involvement innovation; through the management idea and the means of modernization, in form ationization and standardization, to achieve technology innovation and management innovation; through external exchanges and cooperation to achieve win-win cooperation in the new technology.

产品概览

PRODUCT OVERVIEW

P1-2



管形预绝缘端头(VE型)
Insulated cord end terminals

P2



双芯管形预绝缘端头
Crewel tube pre-insulating terminals

P3



管形裸端子(TG型)
Non-insulated cord end terminals

P5



圆形预绝缘端头(TO-JTK型)
Insulated ring terminals

P6



尼龙圆形预绝缘端头(TO-JTK型)
Insulated ring terminals

P7-10



圆形裸端头(TO型)
Non-insulated ring terminals

P11



叉形预绝缘端头(TU-JTK型)
Insulated spade terminals

P12



尼龙叉形预绝缘端头(TU-JTK型)
Insulated spade terminals

P13-14



叉形裸端头(TU型)
Non-insulated spade terminals

P14



预绝缘端头
Pre-insulation terminals

P14



绝缘软套管
Terminal insulation

P15



片形预绝缘端头
Insulated blade terminals

P15



片形裸端头
Non-insulated blade terminals

P16



针形预绝缘端头(TZ-JTK型)
Insulated pin terminals

P16



针形裸端头(TZ型)
Non-insulated pin terminals

P17



母预绝缘接头
Insulated female disconnects

P18



公预绝缘端头
Insulated male disconnects

P19



母全绝缘接头
Fully vinyl insulated disconnects

P19



肩背形公母预绝缘接头
Shoulder-shaped male and female pre-insulated joints

P20



子弹形公预绝缘接头
Insulated male bullet disconnects

P20



子弹形母预绝缘接头
Insulated receptacle disconnects

P21



尼龙公母全绝缘接头
Male and female full-insulating joints

P21



公母全绝缘接头
Male and female joint insulation

P22



尼龙子弹形公母全绝缘接头
Bullet-shaped male and female full-insulating joints

产品概览

PRODUCT OVERVIEW



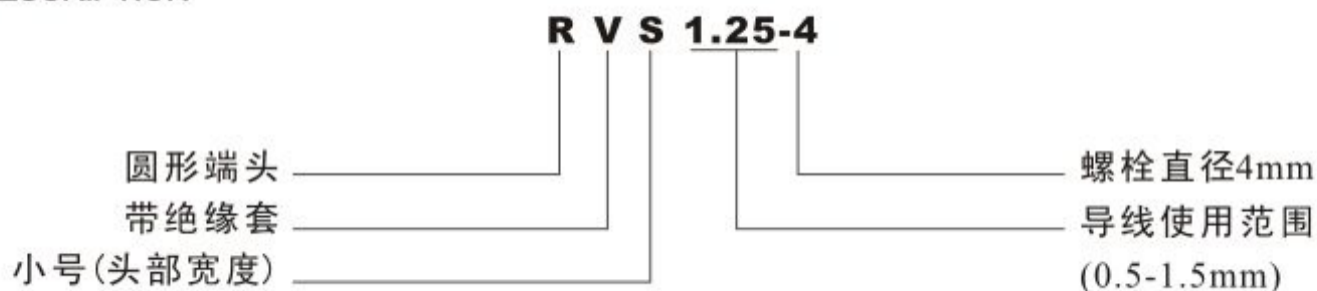
产品目录

PRODUCT OVERVIEW

管形预绝缘端头(VE型) Insulated cord end terminals	1	尼龙公母全绝缘接头 Male and female full-insulating joints	21
双线管形预绝缘端头 Crewel tube pre-insulating terminals	2	公母全绝缘接头 Male and female joint insulation	21
管形裸端头(TG型) Non-insulated cord end terminals	3	尼龙子弹形公母全绝缘接头 Bullet-shaped male and female full-insulating joints	22
圆形预绝缘端头(TO-JTK型) Insulated ring terminals	5	旗形母绝缘接头 Flag shape female insulated joints	22
尼龙圆形预绝缘端头(TO-JTK型) Insulated ring terminals	6	长形全绝缘中间接头(TL-JTK型) Insulated vinyl butt connectors	23
圆形裸端头(TO型) Non-insulated ring terminals	7	中间裸接头(TL型) Non-insulated butt connectors	23
叉形预绝缘端头(TU-JTK型) Insulated spade terminals	11	尼龙长形全绝缘中间接头 Among the long shape entire insulation attaches	24
尼龙叉形预绝缘端头(TU-JTK型) Insulated spade terminals	12	热缩防水中间接头 Water proof heat shrink butt connectors	24
叉形裸端头(TU型) Non-insulated spade terminals	13	长形全绝缘中间接头 Among the long shape entire insulation attaches	24
预绝缘端头 Pre-insulation terminals	14	凸缘叉形绝缘端头 Insulated flange spade terminals	25
绝缘软套管 Terminal insulation	14	凹片形预绝缘端头 Insulated lipped blade terminals	25
片形预绝缘端头 Insulated blade terminals	15	锁扣叉形绝缘端头 Insulated locking spade terminals	26
片形裸端头 Non-insulated blade terminals	15	钩形预绝缘端头 Insulated hook terminals	26
针形预绝缘端头(TZ-JTK型) Insulated pin terminals	16	快速连接接头 Fast connecting joints	27
针形裸端头(TZ型) Non-insulated pin terminals	16	钩形裸端头 Hook terminals	28
母预绝缘接头 Insulated female disconnects	17	锁扣叉形裸端头 Lock fork terminals	28
公预绝缘接头 Insulated male disconnects	18	叉形冷压端头 Fork cold press terminal	29
母全绝缘接头 Fully vinyl insulated disconnects	19	圆形冷压端头 Circular cold press terminal	29
肩背形公母预绝缘接头 Shoulder-shaped male and female pre-insulated joints	19	窥口铜接线端头(DTGA型) Copper tube terminals	32
子弹形公预绝缘接头 Insulated male buttet discionnects	20	C45插针裸端头 C45 Insert needle naked terminals	32
子弹形母预绝缘接头 Insulated receptacle discionnects	20		

端头类型说明

END TYPE DESCRIPTION



说明 1

R:圆形端头	DB:片形端头
S:叉形端头	LS:锁扣叉形端头
E:管形端头	FS:凹形叉形端头
H:钩形端头	LB:凹片形端头
PT:针形端头	BV:长形中间接头
FD:母接头	NB:裸端头
MD:公接头	FDF:母全绝缘端头
FR:子弹形母接头	PVT:短形中间接头
MP:子弹形公接头	PBD:肩背公、母接头
BNY:透明尼龙、长形中间接头	YD:镶铜套

说明 2

110:0.110"(2.8mm)
187:0.187"(4.75mm)
205:0.205"(5.2mm)
250:0.205"(6.35mm)
312:0.312"(8.0mm)
375:0.375"(9.4mm)
078:078"(2mm)
156:0.156"(4mm)
195:0.195"(5mm)

说明 3

导线号	导线截面(mm ²)	美国线规(A. W. G)
1.25	0.5-1.5	22-16
2	1.5-2.5	16-14
3.5	2.5-4	14-12
5.5	4-6	12-10
8	6-10	8
14	10-16	6
22	16-25	4
38	25-35	2
60	35-50	1/0
70	50-70	2/0
80	70-95	3/0
100	95-120	4/0
150	120-150	250/300MCM
180	150-180	300/350MCM
200	180-240	400/500MCM
325	300-400	500/600MCM

说明 4

螺栓通过口直径(mm)	美(英)制螺栓号
3.2	#4
3.7	#6
4.3	#8
5.3	#10
6.4	1/4
8.5	5/16
10.5	3/8
11	7/6
13	1/2
15	9/16
17	5/8
19	11/16
21	3/4
23	7/8
25	15/16
28	1

国际标准颜色:

1.25 表示0.5-1.5mm²(红)

2 表示1.5-2.5mm²(蓝)

3.5 表示2.5-4mm²(黑)

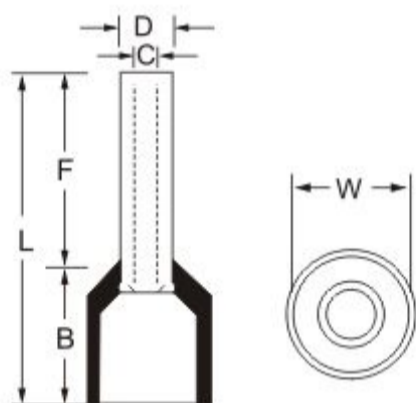
5.5 表示4-6mm²(黄)

8 表示6-10mm²(红)

头部宽度说明: S: 小号 M: 中号 L: 大号

管形预绝缘端头(VE型)

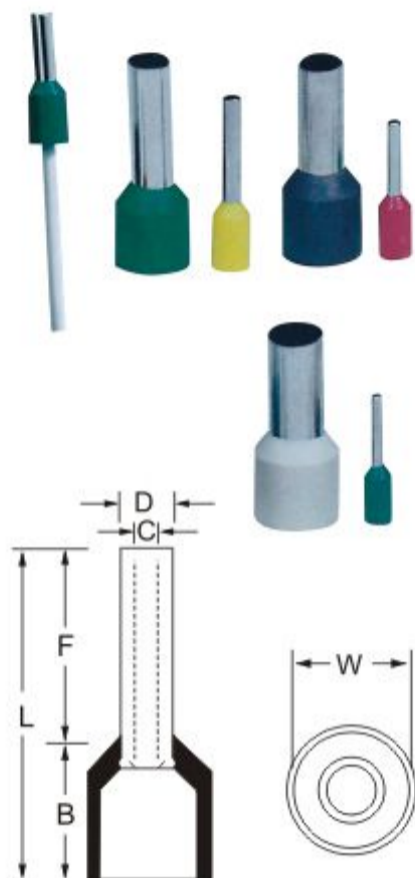
INSULATED CORD END
TERMINALS



电线范围 24 A.W.G 0.34mm ²	型号	尺寸						法国颜色 德国颜色	使用压接 工具型号
		F	L	W	B	D	C		
24 A.W.G 0.34mm ²	E0306	6.0	10.0	1.9	4.0	1.1	0.8		
	E0308	8.0	12.0						
22 A.W.G 0.5mm ²	E0506	6.0	12.0	2.6	6.0	1.3	1.0	白色 橙色	使用0.5钳口
	E0508	8.0	14.0						
	E0510	10.0	16.0						
20 A.W.G 0.75mm ²	E0512	12.0	18.0	2.8	6.3	1.5	1.2	蓝色 白色	使用0.75钳口
	E7506	6.0	12.3						
	E7508	8.0	14.3						
	E7510	10.0	16.3						
18 A.W.G 1.0mm ²	E7512	12.0	18.3	3.0	6.3	1.7	1.4	红色 黄色	使用1.0钳口
	E7518	18.0	24.3						
	E1006	6.0	12.3						
	E1008	8.0	14.3						
	E1010	10.0	16.3						
16 A.W.G 1.5mm ²	E1012	12.0	18.3	3.5	6.3	2.0	1.7	黑色 红色	使用1.5钳口
	E1018	18.0	24.3						
	E1508	8.0	14.3						
	E1510	10.0	16.3						
	E1512	12.0	18.3						
14 A.W.G 2.5mm ²	E1515	15.0	21.3	4.0	7.4	2.6	2.3	灰色 蓝色	使用2.5钳口
	E1518	18.0	25.1						
	E2508	8.0	15.4						
	E2510	10.0	17.4						
	E2512	12.0	18.4						
12 A.W.G 4.0mm ²	E2518	18.0	25.1	4.5	7.4	3.2	2.8	橙色 灰色	使用4.0钳口
	E2525	25.0	32.4						
	E4009	9.0	16.4						
	E4010	10.0	17.4						
10 A.W.G 6.0mm ²	E4012	12.0	19.4	6.0	8.5	3.9	3.5	绿色 黑色	使用6.0钳口
	E4018	18.0	25.4						
8 A.W.G 10mm ²	E6012	12.0	20.5	7.5	8.8	4.9	4.5	棕色 乳白色	使用10钳口
	E6018	18.0	26.5						
6 A.W.G 16mm ²	E10-12	12.0	22.0	8.7	10.0	6.2	5.8	乳白色 绿色	使用16钳口
	E10-18	18.0	26.0						
4 A.W.G 25mm ²	E16-12	12.0	22.0	11.0	12.0	7.9	7.5	黑色 棕色	
	E16-18	18.0	28.0						
	E25-15	15.0	27.0						
	E25-16	16.0	28.0						
	E25-18	18.0	30.0						
	E25-22	22.0	34.0						

管形预绝缘端头(VE型)

INSULATED CORD END TERMINALS



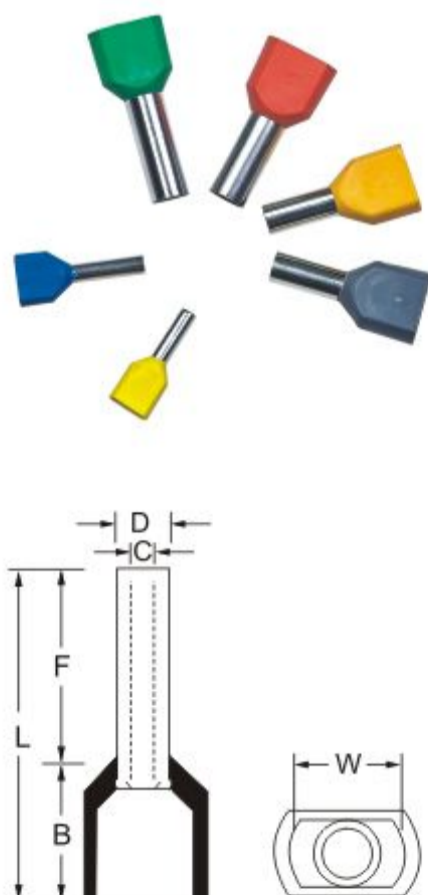
端头材质: 镀锡紫铜管

电线范围 24 A.W.G 0.34mm ²	型号	尺寸						法国颜色 德国颜色	使用压接 工具型号
		F	L	W	B	D	C		
2 A.W.G 35mm ²	E35-16	16.0	30.0	12.5	14.0	8.7	8.3	■ 红色 ■ 米色	
	E35-18	18.0	32.0						
	E35-22	22.0	36.0						
	E35-25	25.0	39.0						
1/0 A.W.G 50mm ²	E50-20	20.0	36.0	16.0	15.0	10.9	10.3	■ 绿色 ■ 蓝色	
	E50-25	25.0	41.0						
2/0 A.W.G 70mm ²	E70-20	20.0	37.0	16.0	17.0	14.3	13.5	■ 黄色 ■ 黄色	
	E70-25	25.0	42.0						
	E70-27	27.0	44.0						
3/0 A.W.G 95mm ²	E95-25	25.0	44.0	18.5	19.0	16.	14.5	■ 红色 ■ 红色	
4/0 A.W.G 120mm ²	E120-27	27.0	47.6	20.3	20.6	17.5	16.5	■ 蓝色 ■ 蓝色	
	E120--32	32.0	52.6						
MCM 250/300 A.W.G 150mm ²	E150-27	27.0	52.6	23.4	25.6	20.6	19.6	■ 黄色 ■ 黄色	
	E150--32	32.0	57.6						

最大耐压: 105°C 300 VOLTS MAX. 端头材质: 镀锡紫铜管

双线管形预绝缘端头

CREWEL TUBE PRE-INSULATING TERMINALS

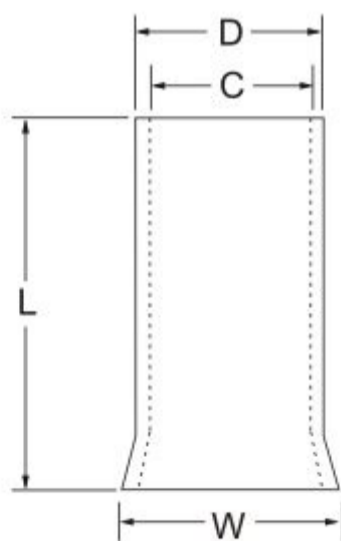


电线范围 A.W.G mm ²	型号	尺寸						法国颜色 德国颜色	使用压接 工具型号
		F	L	W	B	D	C		
2×22 A.W.G 2×0.5 mm ²	TE0508	8.0	14.5	5.0	6.5	1.8	1.5	■ 白色 ■ 橙色	
2×20 A.W.G 2×0.75 mm ²	TE7508	8.0	14.5	5.5	6.7	2.1	1.8	■ 蓝色 ■ 白色	
	TE7510	10.0	16.7						
2×18 A.W.G 2×1.0 mm ²	TE1008	8.0	15.1	5.5	7.1	2.3	2.0	■ 红色 ■ 黄色	
	TE1010	10.0	17.1						
2×16 A.W.G 2×1.5 mm ²	TE1508	8.0	15.5	6.4	7.2	2.6	2.3	■ 黑色 ■ 红色	
	TE1512	12.0	19.5						
2×14 A.W.G 2×2.5 mm ²	TE2510	10.0	18.5	8.0	8.5	3.3	2.9	■ 灰色 ■ 蓝色	
	TE2513	13.0	21.5						
2×12 A.W.G 2×4 mm ²	TE4012	12.0	23.1	8.8	11.1	4.2	3.8	■ 橙色 ■ 灰色	
2×10 A.W.G 2×6 mm ²	TE6014	14.0	26.1	9.5	12.1	5.3	4.9	■ 黑色 ■ 绿色	
2×8 A.W.G 2×10 mm ²	TE10-14	14.0	26.6	12.6	12.6	6.9	6.5	■ 棕色 ■ 乳白色	
2×6 A.W.G 2×16 mm ²	TE16-14	14.0	31.3	19.0	17.3	8.7	8.3	■ 乳白色 ■ 绿色	

管形裸端头(TG型)

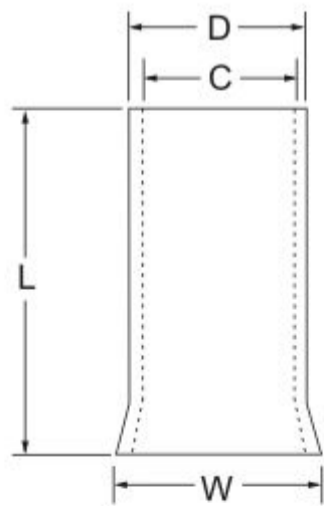
NON-INSULATED CORD END TERMINALS

端头材质: 镀锡紫铜管



电线范围 A.W.G mm ²	型号	尺寸				使用压接 工具型号
		L	D	C	W	
		mm	mm	mm	mm	
24 A.W.G 0.3mm ²	EN0306	6.0	1.1	0.8	1.5	
	EN0308	8.0				
22 A.W.G 0.5mm ²	EN0505	5.0	1.3	1.0	1.7	KT-05WF 使用0.5钳口
	EN0506	6.0				
	EN0508	8.0				
	EN0510	10.0				
	EN0512	12.0				
20 A.W.G 0.75mm ²	EN7506	6.0	1.5	1.2	1.9	KT-05WF 使用0.75钳口
	EN7508	8.0				
	EN7510	10.0				
	EN7512	12.0				
	EN7515	15.0				
18 A.W.G 1.0mm ²	EN1006	6.0	1.7	1.4	2.2	KT-05WF 使用1.0钳口
	EN1008	8.0				
	EN1010	10.0				
	EN1012	12.0				
	EN1015	15.0				
	EN1018	18.0				
16 A.W.G 1.5mm ²	EN1507	7.0	2.0	1.7	2.5	KT-05WF 使用1.5钳口
	EN1508	8.0				
	EN1510	10.0				
	EN1512	12.0				
	EN1515	15.0				
	EN1518	18.0				
14 A.W.G 2.5mm ²	EN2506	6.0	2.6	2.3	3.3	KT-05WF 使用2.5钳口
	EN2507	7.0				
	EN2508	8.0				
	EN2510	10.0				
	EN2512	12.0				
	EN2515	15.0				
	EN2518	18.0				
	EN2518	18.0				
12 A.W.G 4mm ²	EN4009	9.0	3.2	2.8	3.9	KT-05WF 使用4.0钳口
	EN4010	10.0				
	EN4012	12.0				
	EN4015	15.0				
	EN4018	18.0				

> 管形裸端子(TG型) NON-INSULATED CORD END TERMINALS

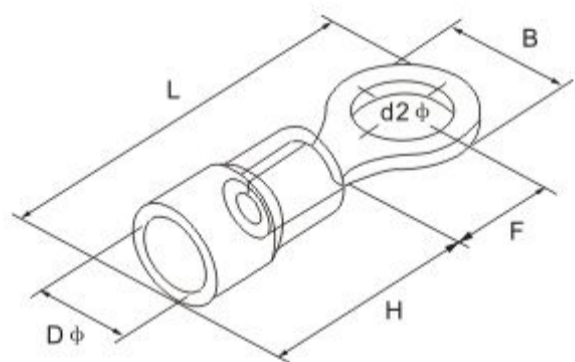


端头材质：镀锡紫铜管

电线范围 A.W.G mm ²	型号	尺寸				使用压接 工具型号
		L mm	D mm	C mm	W mm	
10 A.W.G 6mm ²	EN6006	6.0				KT-05WF 使用6.0钳口
	EN6010	10.0				
	EN6012	12.0	3.9	3.5	4.7	
	EN6015	15.0				
	EN6018	18.0				
8 A.W.G 10mm ²	EN10-12	12.0				KT-16WF 使用10钳口
	EN10-15	15.0				
	EN10-16	16.0	4.9	4.5	5.8	
	EN10-18	18.0				
	EN10-12L	12.0	5.5	5.0	6.5	
6 A.W.G 16mm ²	EN16-12	12.0				KT-16WF 使用16钳口
	EN16-15	15.0				
	EN16-16	16.0				
	EN16-18	18.0	6.2	5.8	7.2	
	EN16-20	20.0				
	EN16-22	22.0				
	EN16-25	25.0				
	EN16-30	30.0				
4 A.W.G 25mm ²	EN25-12	12.0				使用25钳口
	EN25-15	15.0				
	EN25-16	16.0				
	EN25-18	18.0	7.9	7.5	9.1	
	EN25-20	20.0				
	EN25-22	22.0				
	EN25-25	25.0				
	EN25-30	30.0				
2 A.W.G 35mm ²	EN35-12	12.0				使用35钳口
	EN35-15	15.0				
	EN35-16	16.0				
	EN35-18	18.0	8.7	8.3	10.2	
	EN35-20	20.0				
	EN35-25	25.0				
	EN35-30	30.0				
1/0 A.W.G 50mm ²	EN50-18	18.0				使用50钳口
	EN50-20	20.0				
	EN50-22	22.0	10.9	10.3	12.7	
	EN50-25	25.0				
	EN50-30	30.0				
2/0 A.W.G 70mm ²	EN70-20	20.0				
	EN70-22	22.0	14.3	13.5	15.8	
	EN70-25	25.0				
3/0 A.W.G 95mm ²	EN90-25	25.0				
	EN90-30	30.0	15.6	14.8	17.3	
	EN90-32	32.0				
4/0 A.W.G 120mm ²	EN120-30	30.0				
	EN120-32	32.0	17.7	16.7	20.0	
	EN120-34	34.0				
	EN120-38	38.0				
250/300 MCM A.W.G 150mm ² MCM	EN150-32	32.0				
	EN150-34	34.0	20.6	19.6	23.0	
	EN150-38	38.0				
250/300 A.W.G 185mm ²	EN185-32	32.0	21.4	20.2	23.9	
	EN185-40	40.0				

圆形预绝缘端头(TO-JTK型) INSULATED RING TERMINALS

注: 红绿黄兰白黑任意选购。



导线截面: 0.5~1.5mm²(美国线规22~16) 最大电流·Imax=19A 紫铜0.7mm

型号 ITEMNO	尺寸 DIMENSION							颜色 color
	美制螺栓号	螺栓口直径 d2φ	B mm	L mm	F mm	H mm	Dφ mm	
RV 1.25-3	#4	3.2mm	5.7	17.8	4.95	10.0	4.3	红 red
RVS 1.25-3.5	#6	3.7mm	5.7	17.8	4.95			
RVM 1.25-3.5	#6	3.7mm	6.6	20.1	6.3			
RVL 1.25-3.5	#6	3.7mm	7.2	21.2	7.0			
RVS 1.25-4	#8	4.3mm	6.6	20.1	6.3			
RVL 1.25-4	#8	4.3mm	8.0	21.5	7.0			
RVS 1.25-5	#10	5.3mm	8.0	21.5	7.0			
RVL 1.25-5	#10	5.3mm	9.5	23.3	8.0			
RVLL 1.25-5	#10	5.3mm	11.6	27.5	11.1			
RVS1.25-6	1/4	6.5mm	9.5	23	8.0			
RV 1.25-6	1/4	6.5mm	11.6	27.5	11.1			
RV 1.25-8	5/16	8.4mm	11.6	27.5	11.1			
RVL 1.25-8	5/16	8.4mm	14.5	30.2	22.0			
RV 1.25-10	3/8	10.5mm	13.6	31.6	13.9			
RVL 1.25-10	3/8	10.5mm	19.2	35.0	16.0			
RV 1.25-12	1/2	13.0mm	19.2	35.0	16.0			

导线截面: 1.5~2.5mm²(美国线规16~14) 最大电流·Imax=27A 紫铜0.8mm

型号 ITEMNO	尺寸 DIMENSION							颜色 color
	美制螺栓号	螺栓口直径 d2φ	B mm	L mm	F mm	H mm	Dφ mm	
RV 2-3	#4	3.2mm	6.6	17.8	4.3	10.0	4.9	兰 blue
RVS 2-3.5	#6	3.7mm	6.6	17.8	4.3			
RVM 2-3.5	#6	3.7mm	6.6	21.0	7.0			
RVL 2-3.5	#6	3.7mm	8.5	22.5	7.75			
RVS 2-4	#8	4.3mm	6.6	21.0	7.0			
RVL 2-4	#8	4.3mm	8.5	22.5	7.75			
RVS 2-5	#10	5.3mm	8.5	22.5	7.75			
RVL 2-5	#10	5.3mm	9.5	22.5	7.25			
RVS2-6	1/4	6.5mm	9.5	25.0	10.0			
RV 2-6	1/4	6.5mm	12.0	27.6	11.0			
RV 2-8	5/16	8.4mm	12.0	27.6	11.0			
RVL 2-8	5/16	8.4mm	14.5	30.2	22.0			
RV 2-10	3/8	10.5mm	13.6	30.2	13.9			
RVL2-10	3/8	10.5mm	19.2	35.0	16.0			
RV 2-12	1/2	13.0mm	19.2	35.0	16.0			

导线截面: 2.5~4mm²(美国线规14~12) 最大电流·Imax=37A 紫铜1.0mm

型号 ITEMNO	尺寸 DIMENSION							颜色 color
	美制螺栓号	螺栓口直径 d2φ	B mm	L mm	F mm	H mm	Dφ mm	
RV 3.5-4	#8	4.3mm	8.0	24.5	7.7	12.5	6.2	黑 black
RVS 3.5-5	#10	5.3mm	8.0	24.5	7.7			
RVM 3.5-5	#10	5.3mm	9.5	25.5	8.3			
RVL 3.5-5	#10	5.3mm	12.0	27.9	7.7			
RV 3.5-6	1/4	6.5mm	12.0	27.9	7.7			
RV 3.5-8	5/16	8.4mm	15.0	32.0	13.5			
RV 3.5-10	3/8	10.5mm	15.0	32.0	13.5			

导线截面: 4~6mm²(美国线规12~10) 最大电流·Imax=48A 紫铜1.0mm

型号 ITEMNO	尺寸 DIMENSION							颜色 color
	美制螺栓号	螺栓口直径 d2φ	B mm	L mm	F mm	H mm	Dφ mm	
RV 5.5-3.5	#6	3.7mm	7.2	21.4	5.9	12.5	6.7	黄 yellow
RVS 5.5-4	#8	4.3mm	7.2	21.4	5.9			
RVL 5.5-4	#8	4.3mm	9.5	25.5	8.3			
RV 5.5-5	#10	5.3mm	9.5	25.5	8.3			
RV 5.5-6	1/4	6.5mm	12.0	30.0	11.0			
RV 5.5-8	5/16	8.4mm	15.0	33.7	13.7			
RV 5.5-10	3/8	10.5mm	15.0	33.7	13.7			
RV 5.5-12	1/2	13.0mm	19.2	38.1	16.0			

尼龙圆形预绝缘端头(TO-JTK型) INSULATED RING TERMINALS



导线截面: 0.5~1.5mm²(美国线规22~16) 最大电流·Imax=19A 紫铜0.7mm

型号 ITEMNO	尺寸 DIMENSION							颜色 color
	美制螺栓号	螺栓口直径 d2φ	B mm	L mm	F mm	H mm	Dφ mm	
RNYB 1.25-3	#4	3.2mm	5.7	17.8	4.95	10.0	4.3	红 red
RNYBS 1.25-3.5	#6	3.7mm	5.7	17.8	4.95			
RNYBM 1.25-3.5	#6	3.7mm	6.6	20.1	6.3			
RNYBL 1.25-3.5	#6	3.7mm	7.2	21.2	7.0			
RNYBS 1.25-4	#8	4.3mm	6.6	20.1	6.3			
RNYBL 1.25-4	#8	4.3mm	8.0	21.5	7.0			
RNYBS 1.25-5	#10	5.3mm	8.0	21.5	7.0			
RNYBL 1.25-5	#10	5.3mm	9.5	23.3	8.0			
RNYBLL 1.25-5	#10	5.3mm	11.6	27.5	11.1			
RNYBS 1.25-6	1/4	6.5mm	9.5	23	8.0			
RNYB 1.25-6	1/4	6.5mm	11.6	27.5	11.1			
RNYB 1.25-8	5/16	8.4mm	11.6	27.5	11.1			
RNYB 1.25-10	3/8	10.5mm	13.6	31.6	13.9			
RNYBL 1.25-10	3/8	10.5mm	19.2	35.0	16.0			
RNYB 1.25-12	1/2	13.0mm	19.2	35.0	16.0			

导线截面: 1.5~2.5mm²(美国线规16~14) 最大电流·Imax=27A 紫铜0.8mm

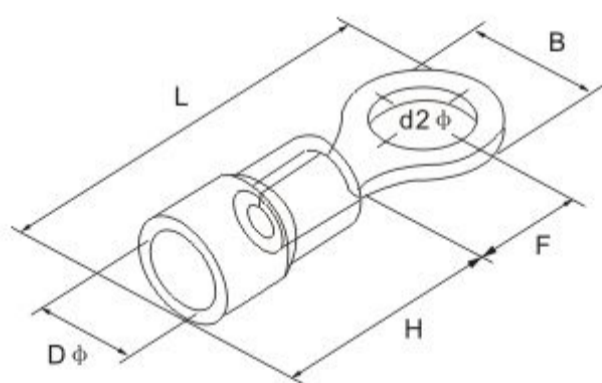
型号 ITEMNO	尺寸 DIMENSION							颜色 color
	美制螺栓号	螺栓口直径 d2φ	B mm	L mm	F mm	H mm	Dφ mm	
RNYB 2-3	#4	3.2mm	6.6	17.8	4.3	10.0	4.9	兰 blue
RNYBS 2-3.5	#6	3.7mm	6.6	17.8	4.3			
RNYBM 2-3.5	#6	3.7mm	6.6	21.0	7.0			
RNYBL 2-3.5	#6	3.7mm	8.5	22.5	7.75			
RNYBS 2-4	#8	4.3mm	6.6	21.0	7.0			
RNYBL 2-4	#8	4.3mm	8.5	22.5	7.75			
RNYBS 2-5	#10	5.3mm	8.5	22.5	7.75			
RNYBL 2-5	#10	5.3mm	9.5	22.5	7.25			
RNYBS 2-6	1/4	6.5mm	9.5	25.0	10.0			
RNYB 2-6	1/4	6.5mm	12.0	27.6	11.0			
RNYB 2-8	5/16	8.4mm	12.0	27.6	11.0			
RNYB 2-10	3/8	10.5mm	13.6	30.2	13.9			
RNYBL 2-10	3/8	10.5mm	19.2	35.0	16.0			
RNYB 2-12	1/2	13.0mm	19.2	35.0	16.0			

导线截面: 2.5~4mm²(美国线规14~12) 最大电流·Imax=37A 紫铜1.0mm

型号 ITEMNO	尺寸 DIMENSION							颜色 color
	美制螺栓号	螺栓口直径 d2φ	B mm	L mm	F mm	H mm	Dφ mm	
RNYB 3.5-4	#8	4.3mm	8.0	24.5	7.7	12.5	6.2	黑 black
RNYBS 3.5-5	#10	5.3mm	8.0	24.5	7.7			
RNYBM 3.5-5	#10	5.3mm	9.5	25.5	8.3			
RNYBL 3.5-5	#10	5.3mm	12.0	27.9	7.7			
RNYB 3.5-6	1/4	6.5mm	12.0	27.9	7.7			
RNYB 3.5-8	5/16	8.4mm	15.0	32.0	13.5			
RNYB 3.5-10	3/8	10.5mm	15.0	32.0	13.5			

导线截面: 4~6mm²(美国线规12~10) 最大电流·Imax=48A 紫铜1.0mm

型号 ITEMNO	尺寸 DIMENSION							颜色 color
	美制螺栓号	螺栓口直径 d2φ	B mm	L mm	F mm	H mm	Dφ mm	
RNYB 5.5-3.5	#6	3.7mm	7.2	21.4	5.9	12.5	6.7	黄 yellow
RNYBS 5.5-4	#8	4.3mm	7.2	21.4	5.9			
RNYBL 5.5-4	#8	4.3mm	9.5	25.5	8.3			
RNYB 5.5-5	#10	5.3mm	9.5	25.5	8.3			
RNYB 5.5-6	1/4	6.5mm	12.0	30.0	11.0			
RNYB 5.5-8	5/16	8.4mm	15.0	33.7	13.7			
RNYB 5.5-10	3/8	10.5mm	15.0	33.7	13.7			
RNYB 5.5-12	1/2	13.0mm	19.2	38.1	16.0			



> 圆形裸端头(TO型) NON-INSULATED RING TERMINALS



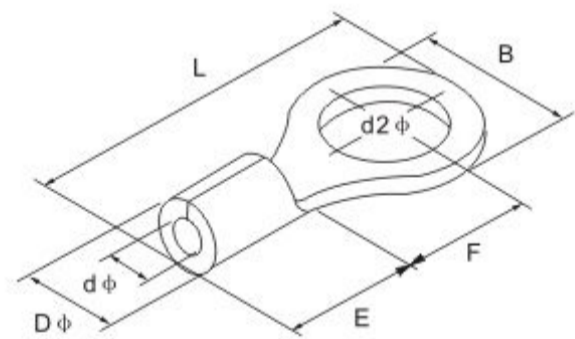
导线截面: 0.5~1.5mm²(美国线规22~16) 最大电流·Imax=19A 紫铜0.7mm

型号 ITEMNO	尺寸 DIMENSION							Dφ
	美制螺栓号	螺栓口直径 d2φ	B mm	L mm	F mm	E mm	Dφ mm	
RNB 1.25-3	#4	3.2mm	5.7	12.6	4.95	4.8	3.4	1.7
RNBS 1.25-3.5	#6	3.7mm	5.7	12.6	4.95			
RNBM 1.25-3.5	#6	3.7mm	6.6	14.4	6.3			
RNBL 1.25-3.5	#6	3.7mm	7.2	15.5	7.0			
RNBS 1.25-4	#8	4.3mm	6.6	14.4	6.3			
RNBL 1.25-4	#8	4.3mm	8.0	15.8	7.0			
RNBS 1.25-5	#10	5.3mm	8.0	15.8	7.0			
RNBL 1.25-5	#10	5.3mm	9.5	17.5	8.0			
RNBLL 1.25-5	#10	5.3mm	11.6	21.8	11.1			
RNBS1.25-6	1/4	6.5mm	9.5	17.5	8.0			
RNB 1.25-6	1/4	6.5mm	11.6	21.8	11.1			
RNB 1.25-8	5/16	8.4mm	11.6	21.8	11.1			
RNBL 1.25-8	5/16	8.4mm	14.5	25.0	18.0			
RNB1.25-10	3/8	10.5mm	13.6	25.5	13.9			
RNBL1.25-10	3/8	10.5mm	19.2	30.4	16.0			
RNB 1.25-12	1/2	13.0mm	19.2	30.4	16.0			

导线截面: 1.5~2.5mm²(美国线规16~14) 最大电流·Imax=27A 紫铜0.8mm

型号 ITEMNO	尺寸 DIMENSION							dφ
	美制螺栓号	螺栓口直径 d2φ	B mm	L mm	F mm	E mm	Dφ mm	
RNB 2-3	#4	3.2mm	6.6	12.3	4.3	4.8	4.1	2.3
RNBS 2-3.5	#6	3.7mm	6.6	12.3	4.3			
RNBM 2-3.5	#6	3.7mm	6.6	16.0	7.0			
RNBL 2-3.5	#6	3.7mm	8.5	16.8	7.75			
RNBS 2-4	#8	4.3mm	6.6	16.0	7.0			
RNBL 2-4	#8	4.3mm	8.5	16.8	7.75			
RNBS 2-5	#10	5.3mm	8.5	16.8	7.75			
RNBL 2-5	#10	5.3mm	9.5	16.8	7.75			
RNBS2-6	1/4	6.5mm	9.5	20.5	10.0			
RNB 2-6	1/4	6.5mm	12.0	21.8	11.0			
RNB 2-8	5/16	8.4mm	12.0	21.8	11.0			
RNBL 2-8	5/16	8.4mm	14.5	25.0	18.0			
RNB 2-10	3/8	10.5mm	13.6	25.5	13.9			
RNBL 2-10	3/8	10.5mm	19.2	30.4	16.0			
RNB 2-12	1/2	13.0mm	18.0	30.4	16.0			

导线截面2.5~4mm²(美国线规14~12) 最大电流·Imax=37A 紫铜1.0mm



型号 ITEMNO	尺寸 DIMENSION							Dφ
	美制螺栓号	螺栓口直径 d2φ	B mm	L mm	F mm	E mm	Dφ mm	
RNB 3.5-4	#8	4.3mm	8.0	18.0	7.7	6.0	5.0	3.0
RNBS 3.5-5	#10	5.3mm	8.0	18.0	7.7			
RNBM 3.5-5	#10	5.3mm	9.5	19.8	8.3			
RNBL 3.5-5	#10	5.3mm	12.0	21.4	7.7			
RNB 3.5-6	1/4	6.5mm	12.0	21.4	7.7			
RNB 3.5-8	5/16	8.4mm	15.0	27.0	13.5			
RNB 3.5-10	3/8	10.5mm	15.0	27.0	13.5			

导线截面4~6mm²(美国线规12~10) 最大电流·Imax=48A 紫铜1.0mm

型号 ITEMNO	尺寸 DIMENSION							dφ
	美制螺栓号	螺栓口直径 d2φ	B mm	L mm	F mm	E mm	Dφ mm	
RNB 5.5-3.5	#6	3.7mm	7.2	15.7	5.9	6.8	5.6	3.4
RNBS 5.5-4	#8	4.3mm	7.2	15.7	5.9			
RNBL 5.5-4	#8	4.3mm	9.5	19.8	8.3			
RNB 5.5-5	#10	5.3mm	9.5	19.8	8.3			
RNB 5.5-6	1/4	6.5mm	12.0	23.0	11.0			
RNB 5.5-8	5/16	8.4mm	15.0	28.0	13.7			
RNB 5.5-10	3/8	10.5mm	15.0	28.0	13.7			
RNB 5.5-12	1/2	13.0mm	19.2	32.4	16.0			

圆形裸端头(TO型) NON-INSULATED RING TERMINALS

导线截面: 6~10mm²(美国线规8) 最大电流·Imax=62A

紫铜1.2mm



型号 ITEMNO	尺寸DIMENSION							
	美制螺栓号	螺栓口直径 d2φ	B mm	L mm	F mm	E mm	Dφ mm	dφ mm
RNBS 8-4	#8	4.3mm	8.8	23.8	9.3	8.5	7.2	4.5
RNBL 8-4	#8	4.3mm	12.0	23.8	9.3			
RNBS 8-5	#10	5.3mm	8.8	23.8	11.1			
RNBM 8-5	#10	5.3mm	12.0	23.8	9.3			
RNBL 8-5	#10	5.3mm	15.0	29.8	13.8			
RNBS 8-6	1/4	6.5mm	12.0	23.8	9.3			
RNBL 8-6	1/4	6.5mm	15.0	29.8	13.8			
RNB 8-8	5/16	8.4mm	15.0	29.8	13.8			
RNB 8-10	3/8	10.5mm	15.0	29.8	13.8			
RNB 8-12	1/2	13.0mm	20.0	33.5	15.0			

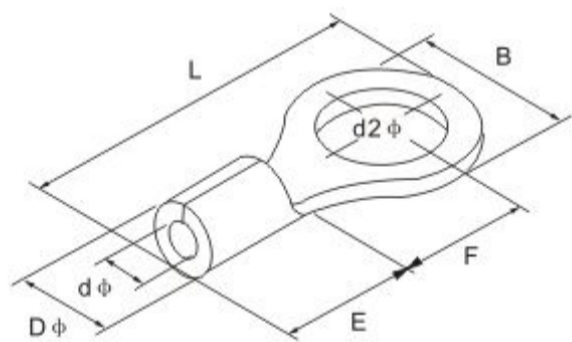
导线截面: 10~16mm²(美国线规6) 最大电流·Imax=88A

紫铜1.5mm

型号 ITEM NO	尺寸DIMENSION							
	美制螺栓号	螺栓口直径 d2	B mm	L mm	F mm	E mm	Dφ mm	dφ mm
RNB 14-4	#8	4.3mm	12.0	29.8	13.3	10.5	9.0	5.8
RNB 14-5	#10	5.3mm	12.0	29.8	13.3			
RNBS 14-6	1/4	6.5mm	12.0	29.8	13.3			
RNBL 14-6	1/4	6.5mm	16.0	32.8	13.3			
RNB 14-8	5/16	8.4mm	16.0	32.8	14.5			
RNB 14-10	3/8	10.5mm	16.0	32.8	14.5			
RNB 14-12	1/2	13.0mm	22.0	41.0	19.5			

导线截面: 16~25mm²(美国线规4) 最大电流·Imax=115A

紫铜1.7mm



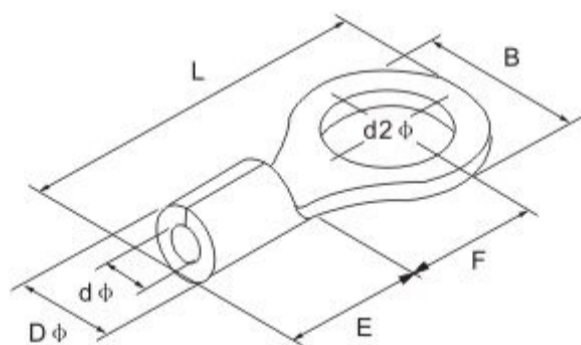
型号 ITEM NO	尺寸DIMENSION							
	美制螺栓号	螺栓口直径 d2	B mm	L mm	F mm	E mm	Dφ mm	dφ mm
RNBS 22-5	#10	5.3mm	12.2	33.2	14.5	12.0	11.5	7.7
RNBL 22-5	#10	5.3mm	16.5	33.7	13.5			
RNBS 22-6	1/4	6.5mm	12.2	33.2	14.5			
RNBL 22-6	1/4	6.5mm	16.5	33.7	13.5			
RNB 22-8	5/16	8.4mm	16.5	33.7	13.5			
RNB 22-10	3/8	10.5mm	16.5	33.7	13.5			
RNB 22-11	7/16	11.5mm	22.0	42.5	19.5			
RNB 22-12	1/2	13.0mm	22.0	42.5	19.5			

导线截面: 25~35mm²(美国线规2) 最大电流·Imax=160A

紫铜1.8mm

型号 ITEMNO	尺寸DIMENSION							
	美制螺栓号	螺栓口直径 d2φ	B mm	L mm	F mm	E mm	Dφ mm	dφ mm
RNB 38-5	#10	5.3mm	15.3	39.0	18.3	14.0	13.3	9.4
RNB 38-6	1/4	6.5mm	15.3	39.0	18.3			
RNBS 38-8	5/16	8.4mm	15.3	39.0	18.3			
RNBL 38-8	5/16	8.4mm	22.0	42.7	17.7			
RNBS 38-10	3/8	10.5mm	15.3	39.0	18.3			
RNBL 38-10	3/8	10.5mm	22.0	42.7	17.7			
RNB 38-11	7/16	11.5mm	22.0	42.7	17.7			
RNB 38-12	1/2	13.0mm	22.0	42.7	17.7			

圆形裸端头(TO型) NON-INSULATED RING TERMINALS



导线截面: 35 ~ 50mm²(美国线规1/0) 最大电流 · I_{max}=215A 紫铜1.8mm

型号 ITEM NO	尺寸DIMENSION							
	美制螺栓号	螺栓口直径 d2φ	B mm	L mm	F mm	E mm	Dφ mm	dφ mm
RNB 60-6	1/4	6.5mm	22.0	49.7	20.7	18.0	15.4	11.4
RNB 60-8	5/16	8.4mm						
RNB 60-10	3/8	10.5mm						
RNB 60-11	7/16	11.5mm						
RNB 60-12	1/2	13.0mm						
RNB 60-14	9/16	15.0mm	32.0	57.5	23.5	18.0	15.4	11.4
RNB 60-16	5/8	17.0mm						
RNB 60-18	11/16	19.0mm						
RNB 60-20	3/4	21.0mm						
RNB 60-22	7/8	23.0mm						

导线截面: 50 ~ 70mm²(美国线规2/0) 最大电流 · I_{max}=235A 紫铜2.0mm

型号 ITEM NO	尺寸DIMENSION							
	美制螺栓号	螺栓口直径 d2φ	B mm	L mm	F mm	E mm	Dφ mm	dφ mm
RNB 70-6	1/4	6.5mm	24.0	50.0	20.0	19.0	17.5	13.0
RNB 70-8	5/16	8.4mm						
RNB 70-10	3/8	10.5mm						
RNB 70-11	7/16	11.5mm						
RNB 70-12	1/2	13.0mm						
RNB 70-14	9/16	15.0mm	32.0	61.0	26.0	19.0	17.5	13.0
RNB 70-16	5/8	17.0mm						
RNB 70-18	11/16	19.0mm						
RNB 70-20	3/4	21.0mm						
RNB 70-22	7/8	23.0mm						

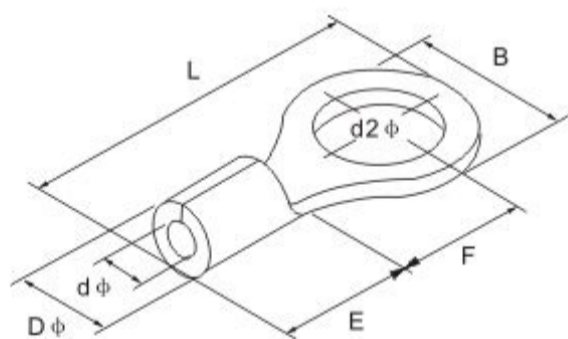
导线截面: 70 ~ 95mm²(美国线规3/0) 最大电流 · I_{max}=255A 紫铜2.5mm

型号 ITEM NO	尺寸DIMENSION							
	美制螺栓号	螺栓口直径 d2φ	B mm	L mm	F mm	E mm	Dφ mm	dφ mm
RNB 80-6	1/4	6.5mm	27.0	54.2	20.7	20.0	19.5	14.5
RNB 80-8	5/16	8.4mm						
RNB 80-10	3/8	10.5mm						
RNB 80-11	7/16	11.5mm						
RNB 80-12	1/2	13.0mm						
RNB 80-14	9/16	15.0mm	32.0	68.0	32.0	20.0	19.5	14.5
RNB 80-16	5/8	17.0mm						
RNB 80-18	11/16	19.0mm						
RNB 80-20	3/4	21.0mm						
RNB 80-22	7/8	23.0mm						

导线截面: 95 ~ 120mm²(美国线规4/0) 最大电流 · I_{max}=300A 紫铜2.5mm

型号 ITEM NO	尺寸DIMENSION							
	美制螺栓号	螺栓口直径 d2φ	B mm	L mm	F mm	E mm	Dφ mm	dφ mm
RNB 100-6	1/4	6.5mm	28.5	55.6	20.4	21.0	22.1	16.4
RNB 100-8	5/16	8.4mm						
RNB 100-10	3/8	10.5mm						
RNB 100-11	7/16	11.5mm						
RNB 100-12	1/2	13.0mm						
RNB 100-14	9/16	15.0mm	32.0	69.0	32.0	21.0	22.1	16.4
RNB 100-16	5/8	17.0mm						
RNB 100-18	11/16	19.0mm						
RNB 100-20	3/4	21.0mm						
RNB 100-22	7/8	23.0mm						

圆形裸端头(TO型) NON-INSULATED RING TERMINALS



导线截面: 120~150mm²(美国线规250/300 MCM) 最大电流·Imax=395A 紫铜3.2mm

型号 ITEM NO	尺寸DIMENSION							
	美制螺栓号	螺栓口直径 d2φ	B mm	L mm	F mm	E mm	Dφ mm	dφ mm
RNB 150-8	5/16	8.4mm	36.0	66.0	23.0	27.0	26.6	19.5
RNB 150-10	3/8	10.5mm						
RNB 150-11	7/16	11.5mm						
RNB 150-12	1/2	13.0mm						
RNB 150-14	9/16	15.0mm						
RNB 150-16	5/8	17.0mm						
RNB 150-18	11/16	19.0mm	36.0	81.0	36.0			
RNB 150-20	3/4	21.0mm						
RNB 150-22	7/8	23.0mm						
RNB 150-24	15/16	25.0mm						
RNB 150-27	1	28.0mm						

导线截面: 150~185mm²(美国线规300/350 MCM) 最大电流·Imax=440A 紫铜3.5mm

型号 ITEM NO	尺寸DIMENSION							
	美制螺栓号	螺栓口直径 d2φ	B mm	L mm	F mm	E mm	Dφ mm	dφ mm
RNB 180-8	5/16	8.4mm	38.5	69.0	24.5	28.5	28.6	21.0
RNB 180-10	3/8	10.5mm						
RNB 180-11	7/16	11.5mm						
RNB 180-12	1/2	13.0mm						
RNB 180-14	9/16	15.0mm						
RNB 180-16	5/8	17.0mm						
RNB 180-18	11/16	19.0mm	38.5	86.6	39.0			
RNB 180-20	3/4	21.0mm						
RNB 180-22	7/8	23.0mm						
RNB 180-24	15/16	25.0mm						
RNB 180-27	1	28.0mm						

导线截面: 185~240mm²(美国线规400/500 MCM) 最大电流·Imax=470A 紫铜4.0mm

型号 ITEM NO	尺寸DIMENSION							
	美制螺栓号	螺栓口直径 d2φ	B mm	L mm	F mm	E mm	Dφ mm	dφ mm
RNB 200-8	5/16	8.4mm	44.0	72.0	24.5	31.5	32.6	24.0
RNB 200-10	3/8	10.5mm						
RNB 200-11	7/16	11.5mm						
RNB 200-12	1/2	13.0mm						
RNB 200-14	9/16	15.0mm						
RNB 200-16	5/8	17.0mm						
RNB 200-18	11/16	19.0mm	44.0	91.0	37.5			
RNB 200-20	3/4	21.0mm						
RNB 200-22	7/8	23.0mm						
RNB 200-24	15/16	25.0mm						
RNB 200-27	1	28.0mm						

导线截面: 300~400mm²(美国线规500/600 MCM) 最大电流·Imax=650A 紫铜4.3mm

型号 ITEM NO	尺寸DIMENSION							
	美制螺栓号	螺栓口直径 d2φ	B mm	L mm	F mm	E mm	Dφ mm	dφ mm
RNB 325-8	5/16	8.4mm	50.5	88.0	33.5	35.5	37.1	28.0
RNB 325-10	3/8	10.5mm						
RNB 325-11	7/16	11.5mm						
RNB 325-12	1/2	13.0mm						
RNB 325-14	9/16	15.0mm						
RNB 325-16	5/8	17.0mm						
RNB 325-18	11/16	19.0mm	50.5	105.7	45.0			
RNB 325-20	3/4	21.0mm						
RNB 325-22	7/8	23.0mm						
RNB 325-24	15/16	25.0mm						
RNB 325-27	1	28.0mm						

叉形预绝缘端头(TU-JTK型) INSULATED SPADE TERMINALS

注: 红绿黄兰白黑任意选购。



导线截面: 0.5~1.5mm²(美国线规22~16) 最大电流·I_{max}=19A

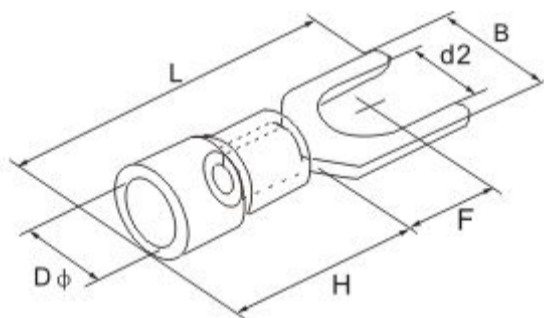
紫铜0.7mm

型号 ITEMNO	尺寸DIMENSION							颜色 COLOR
	美制螺栓号	螺栓口直径 d2	B mm	L mm	F mm	H mm	Dφ mm	
SV 1.25-3	#4	3.2mm	5.7	21.2	6.5	10.0	4.3	红 red
SVS 1.25-3.5	#6	3.7mm	5.7	21.2	6.5			
SVL 1.25-3.5	#6	3.7mm	6.4	21.2	6.5			
SVS 1.25-4	#8	4.3mm	6.4	21.2	6.5			
SVM 1.25-4	#8	4.3mm	7.2	21.2	6.5			
SVL 1.25-4	#8	4.3mm	8.1	21.2	6.5			
SVS 1.25-5	#10	5.3mm	8.1	21.2	6.5			
SVL 1.25-5	#10	5.3mm	9.5	21.2	6.5			
SVS 1.25-6	1/4	6.5mm	9.5	21.2	6.5			
SVL 1.25-6	1/4	6.5mm	12.0	27.2	11.0			
SV 1.25-8	5/16	8.5mm	14.0	29.0	12.5			

导线截面: 1.5~2.5mm²(美国线规16~14) 最大电流·I_{max}=27A

紫铜0.8mm

型号 ITEMNO	尺寸DIMENSION							颜色 COLOR
	美制螺栓号	螺栓口直径 d2	B mm	L mm	F mm	H mm	Dφ mm	
SV 2-3	#4	3.2mm	5.7	21.2	6.5	10.0	4.9	兰 blue
SVS 2-3.5	#6	3.7mm	5.7	21.2	6.5			
SVL 2-3.5	#6	3.7mm	6.4	21.2	6.5			
SVS 2-4	#8	4.3mm	6.4	21.2	6.5			
SVM 2-4	#8	4.3mm	7.2	21.2	6.5			
SVL 2-4	#8	4.3mm	8.1	21.2	6.5			
SVS 2-5	#10	5.3mm	8.1	21.2	6.5			
SVL 2-5	#10	5.3mm	9.5	21.2	6.5			
SVS 2-6	1/4	6.5mm	9.5	21.2	6.5			
SVL 2-6	1/4	6.5mm	12.0	27.2	11.0			
SV 2-8	5/16	8.5mm	14.0	29.0	12.5			



导线截面: 2.5~4mm²(美国线规14~12) 最大电流·I_{max}=37A

紫铜1.0mm

型号 ITEMNO	尺寸DIMENSION							颜色 COLOR
	美制螺栓号	螺栓口直径 d2	B mm	L mm	F mm	H mm	Dφ mm	
SV3.5-3	#4	3.2mm	5.7	24.8	7.0	12.5	6.2	黑 black
SV 3.5-4	#8	4.3mm	8.0	24.8	7.0			
SV 3.5-5	#10	5.3mm	8.0	24.8	7.0			
SV 3.5-6	1/4	6.5mm	12.0	28.0	12.1			

导线截面: 4~6mm²(美国线规12~10) 最大电流·I_{max}=48A

紫铜1.0mm

型号 ITEMNO	尺寸DIMENSION							颜色 COLOR
	美制螺栓号	螺栓口直径 d2	B mm	L mm	F mm	H mm	Dφ mm	
SV 5.5-3.5	#6	3.7mm	8.3	25.2	7.5	12.5	6.7	黄 yellow
SVS 5.5-4	#8	4.3mm	8.3	25.2	7.5			
SVL 5.5-4	#8	4.3mm	9.0	25.2	7.5			
SV 5.5-5	#10	5.3mm	9.0	25.2	7.5			
SVS 5.5-6	1/4	6.5mm	9.0	25.2	7.5			
SVL 5.5-6	1/4	6.5mm	12.0	31.2	12.0			
SV 5.5-8	1/4	8.4mm	14.0	30.0	11.5			

尼龙叉形预绝缘端头(TU-JTK型) INSULATED SPADE TERMINALS

导线截面: 0.5~1.5mm²(美国线规22~16) 最大电流·I_{max}=19A

紫铜0.7mm

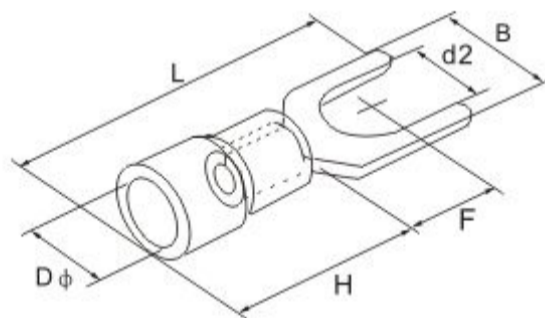


型号 ITEMNO	尺寸DIMENSION							颜色 COLOR
	美制螺栓号	螺栓口直径 d2	B mm	L mm	F mm	H mm	Dφ mm	
SNYB 1.25-3	#4	3.2mm	5.7	21.2	6.5	10.0	4.3	红 red
SNYBS 1.25-3.5	#6	3.7mm	5.7	21.2	6.5			
SNYBL 1.25-3.5	#6	3.7mm	6.4	21.2	6.5			
SNYBS 1.25-4	#8	4.3mm	6.4	21.2	6.5			
SNYBM 1.25-4	#8	4.3mm	7.2	21.2	6.5			
SNYBL 1.25-4	#8	4.3mm	8.1	21.2	6.5			
SNYBS 1.25-5	#10	5.3mm	8.1	21.2	6.5			
SNYBL 1.25-5	#10	5.3mm	9.5	21.2	6.5			
SNYBS 1.25-6	1/4	6.5mm	9.5	21.2	6.5			
SNYBL 1.25-6	1/4	6.5mm	12.0	27.2	11.0			
SNYB 1.25-8	5/16	8.5mm	14.0	29.0	12.5			

导线截面: 1.5~2.5mm²(美国线规16~14) 最大电流·I_{max}=27A

紫铜0.8mm

型号 ITEMNO	尺寸DIMENSION							颜色 COLOR
	美制螺栓号	螺栓口直径 d2	B mm	L mm	F mm	H mm	Dφ mm	
SNYB 2-3	#4	3.2mm	5.7	21.2	6.5	10.0	4.9	蓝 blue
SNYBS 2-3.5	#6	3.7mm	5.7	21.2	6.5			
SNYBL 2-3.5	#6	3.7mm	6.4	21.2	6.5			
SNYBS 2-4	#8	4.3mm	6.4	21.2	6.5			
SNYBM 2-4	#8	4.3mm	7.2	21.2	6.5			
SNYBL 2-4	#8	4.3mm	8.1	21.2	6.5			
SNYBS 2-5	#10	5.3mm	8.1	21.2	6.5			
SNYBL 2-5	#10	5.3mm	9.5	21.2	6.5			
SNYBS 2-6	1/4	6.5mm	9.5	21.2	6.5			
SNYBL 2-6	1/4	6.5mm	12.0	27.2	11.0			
SNYB 2-8	5/16	8.5mm	14.0	29.0	12.5			



导线截面: 2.5~4mm²(美国线规14~12) 最大电流·I_{max}=37A

紫铜1.0mm

型号 ITEMNO	尺寸DIMENSION							颜色 COLOR
	美制螺栓号	螺栓口直径 d2	B mm	L mm	F mm	H mm	Dφ mm	
SNYB 3.5-3	#4	3.2mm	5.7	24.8	7.0	12.5	6.2	黑 black
SNYB 3.5-4	#8	4.3mm	8.0	24.8	7.0			
SNYB 3.5-5	#10	5.3mm	8.0	24.8	7.0			
SNYB 3.5-6	1/4	6.5mm	12.0	28.0	12.1			

导线截面: 4~6mm²(美国线规12~10) 最大电流·I_{max}=48A

紫铜1.0mm

型号 ITEMNO	尺寸DIMENSION							颜色 COLOR
	美制螺栓号	螺栓口直径 d2	B mm	L mm	F mm	H mm	Dφ mm	
SNYB 5.5-3.5	#6	3.7mm	8.3	25.2	7.5	12.5	6.7	黄 yellow
SNYBS 5.5-4	#8	4.3mm	8.3	25.2	7.5			
SNYBL 5.5-4	#8	4.3mm	9.0	25.2	7.5			
SNYB 5.5-5	#10	5.3mm	9.0	25.2	7.5			
SNYBS 5.5-6	1/4	6.5mm	9.0	25.2	7.5			
SNYBL 5.5-6	1/4	6.5mm	12.0	31.2	12.0			
SNYB 5.5-8	1/4	8.4mm	14.0	30.0	11.5			

叉形裸端头(TU型) NON-INSULATED SPADE TERMINALS



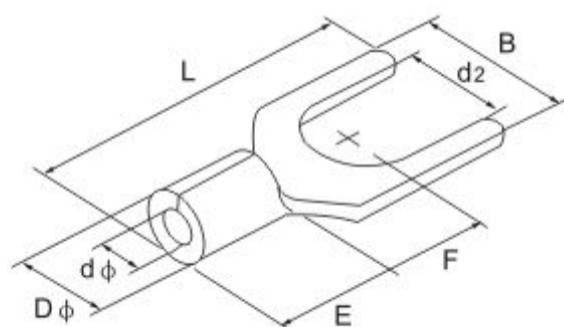
导线截面: 0.5~1.5mm²(美国线规22~16) 最大电流·I_{max}=19A 紫铜0.7mm

型号 ITEMNO	尺寸DIMENSION							
	美制螺栓号	螺栓口直径 d2	B mm	L mm	F mm	E mm	Dφ mm	dφ mm
SNB 1.25-3	#4	3.2mm	5.7	16.0	6.5	4.8	3.4	1.7
SNBS 1.25-3.5	#6	3.7mm	5.7	16.0	6.5			
SNBL 1.25-3.5	#6	3.7mm	6.4	16.0	6.5			
SNBS 1.25-4	#8	4.3mm	6.4	16.0	6.5			
SNBM 1.25-4	#8	4.3mm	7.2	16.0	6.5			
SNBL 1.25-4	#8	4.3mm	8.1	16.0	6.5			
SNBS 1.25-5	#10	5.3mm	8.1	16.0	6.5			
SNBL 1.25-5	#10	5.3mm	9.5	16.0	6.5			
SNBS 1.25-6	1/4	6.5mm	9.5	16.0	6.5			
SNBL 1.25-6	1/4	6.5mm	12.0	22.0	11.0			
SNB 1.25-8	5/16	8.4mm	14.0	23.5	12.5			

导线截面: 1.5~2.5mm²(美国线规16~14) 最大电流·I_{max}=27A 紫铜0.8mm

型号 ITEMNO	尺寸DIMENSION							
	美制螺栓号	螺栓口直径 d2	B mm	L mm	F mm	E mm	Dφ mm	dφ mm
SNB 2-3	#4	3.2mm	5.7	16.0	6.5	4.8	4.1	2.3
SNBS 2-3.5	#6	3.7mm	5.7	16.0	6.5			
SNBL 2-3.5	#6	3.7mm	6.4	16.0	6.5			
SNBS 2-4	#8	4.3mm	6.4	16.0	6.5			
SNBM 2-4	#8	4.3mm	7.2	16.0	6.5			
SNBL 2-4	#8	4.3mm	8.1	16.0	6.5			
SNBS 2-5	#10	5.3mm	8.1	16.0	6.5			
SNBL 2-5	#10	5.3mm	9.5	16.0	6.5			
SNBS 2-6	1/4	6.5mm	9.5	16.0	6.5			
SNBL 2-6	1/4	6.5mm	12.0	22.0	11.0			
SNB 2-8	5/16	8.4mm	14.0	23.5	12.5			

导线截面: 2.5~4mm²(美国线规14~12) 最大电流·I_{max}=37A 紫铜1.0mm



型号 ITEMNO	尺寸DIMENSION							
	美制螺栓号	螺栓口直径 d2	B mm	L mm	F mm	E mm	Dφ mm	dφ mm
SNB 3.5-3	#4	3.2mm	5.7	18.3	7.0	6.0	5.0	3.0
SNB 3.5-4	#8	4.3mm	8.0	18.3	7.0			
SNB 3.5-5	#10	5.3mm	8.0	18.3	7.0			
SNB 3.5-6	1/4	6.5mm	12.0	21.5	12.1			

导线截面: 4~6mm²(美国线规12~10) 最大电流·I_{max}=48A 紫铜1.0mm

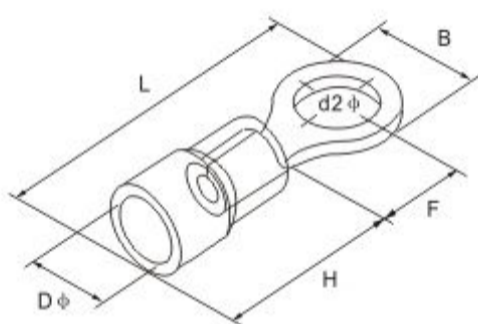
型号 ITEMNO	尺寸DIMENSION							
	美制螺栓号	螺栓口直径 d2	B mm	L mm	F mm	E mm	Dφ mm	dφ mm
SNB 5.5--3.5	#6	3.7mm	8.3	19.5	7.5	6.8	5.6	3.4
SNBS 5.5-4	#8	4.3mm	8.3	19.5	7.5			
SNBL 5.5-4	#8	4.3mm	9.0	19.5	7.5			
SNB 5.5-5	#10	5.3mm	9.0	19.5	7.5			
SNBS 5.5-6	1/4	6.5mm	9.0	19.5	7.5			
SNBL 5.5-6	1/4	6.5mm	12.0	25.5	12.0			
SNB 5.5-8	5/16	8.4mm	14.0	24.5	11.5			

> 叉形裸端头(TU型) NON-INSULATED SPADE TERMINALS



型号 ITEMNO	电线范围 A.G.W	螺栓尺寸	尺寸DIMENSION						最大 电流
		d2	B	F	L	E	D	d1	
SNB 8-4	8AWG 6-10 ²	4.3	8.0	7.2	23.0	8.5	7.2	4.5	62A
SNB 8-5	8AWG 6-10 ²	5.3	10.8	7.2	23.0	8.5	7.2	4.5	62A
SNB 8-6	8AWG 6-10 ²	6.5	10.8	7.2	23.0	8.5	7.2	4.5	62A
SNB 8-8	8AWG 6-10 ²	8.4	14.5	13.0	27.8	8.5	7.2	4.5	62A
SNB 14-5	6AWG 10-16 ²	5.3	12.0	10.7	25.5	10.5	9.0	5.8	88A
SNB 14-6	6AWG 10-16 ²	6.5	12.0	10.7	25.5	10.5	9.0	5.8	88A
SNB 14-8	6AWG 10-16 ²	8.4	13.8	10.7	28.5	10.5	9.0	5.8	88A
SNB 22-6	4AWG 16-25 ²	6.5	14.0	9.0	34.5	12.0	11.5	7.7	115A
SNB 22-8	4AWG 16-25 ²	8.4	14.0	9.0	34.5	12.0	11.5	7.7	115A

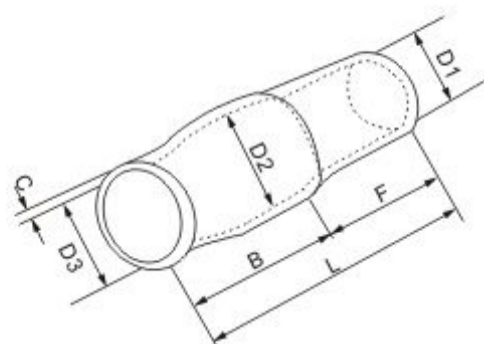
> 预绝缘端头 PRE-INSULATION TERMINALS



导线截面: 6~10mm²(美国线规8) 最大电流·Imax=62A

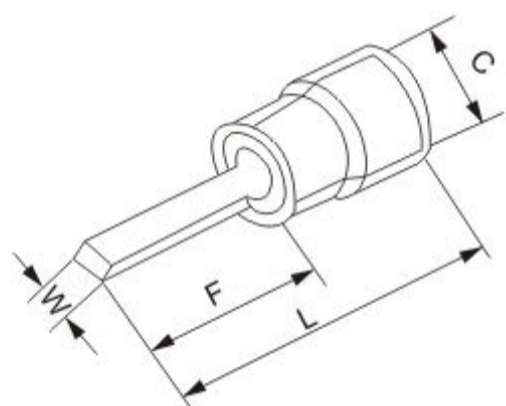
型号 ITEMNO	尺寸DIMENSION						颜色
	螺栓口 直径	B	L	F	E	Dφ	
	D2φ	mm	mm	mm	mm	mm	
SV8-5	5.3	10.8	31	9	16	9.5	红色
SV8-6	6.5	10.8	31	9			
SV8-8	8.5	14.8	38	13.5			
RV8-4	4.3	8.8	31	9.3			
RV8-5S	5.5	8.8	31	9.3			
RV8-5M	5.5	12.0	32.3	9.3			
RV8-6S	6.5	12.0	32.3	9.3			
RV8-6L	6.5	15.0	38.3	13.8			
RV8-8	8.5	15.0	38.3	13.8			
RV8-10	10.5	15.0	38.3	13.8			
RV8-12	12.5	22.0	48	17.0			

> 绝缘软套管 TERMINAL INSULATION



型号 ITEM NO	尺寸DIMENSION						
	D1	D2	D3	L	F	B	C
	mm	mm	mm	mm	mm	mm	mm
V-1.25	2.8	3.3	3.1	13	6	7	0.6
V-2	3.3	4.5	3.7	14	7	7	0.7
V-3.5	4.2	5.7	4.1	17	9	8	0.8
V-5.5	4.8	5.7	5.2	17	9	8	0.8
V-8	6.2	7.2	6.2	19	10	9	1.0
V-14	7.5	10	8	25	14	11	1.1
V-22	10.5	12	9.5	30	15	15	1.2
V-38	12.5	14	11.8	34	17.5	16.5	1.5
V-60	15	16.8	13.5	39	20	19	1.5
V-70	16	17.5	14.5	43	22	20	1.5
V-80	17	19	16	47	25	22	1.6
V-100	19	22	18	54	30	24	1.7
V-125	21	24	20	57	32	25	1.8
V-150	23	24.5	22	65	35	30	2.0
V-200	27	32	24	65	35	30	2.0
V-240	29	38	26.5	77	35	39	2.5
V-325	29	38	29	77	37	40	2.5
V-400	42	45	36	85	46	41	2.5
V-500	46	48	40	88	41	42	2.5
V-630	52	54	44	92	50	47	2.5

片形预绝缘端头 INSULATED BLADE TERMINALS



导线截面: 0.5~1.5mm²(美国线规22-16) 最大电流·Imax=19A 紫铜0.7mm

型号 ITEM NO	尺寸DIMENSION			
	W mm	L mm	F mm	C mm
DBV 1.25-10	2.3	20.0	10.0	4.3
DBV 1.25-11	3.0	21.0	11.0	
DBV 1.25-14	3.0	24.0	14.0	
DBV 1.25-18	2.3	28.0	18.0	

导线截面: 1.5~2.5mm²(美国线规16-14) 最大电流·Imax=19A 紫铜0.8mm

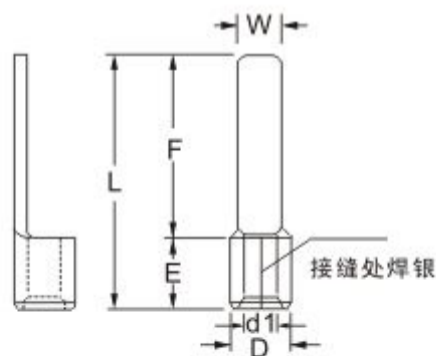
型号 ITEM NO	尺寸DIMENSION			
	W mm	L mm	F mm	C mm
DBV 2-9	2.8	19.0	9.0	4.9
DBVS 2-14	2.4	24.0	14.0	
DBVL 2-14	3.0	24.0	14.0	
DBV 2-18	2.3	28.0	18.0	

导线截面: 4~6mm²(美国线规12-10) 最大电流·Imax=48A 紫铜1.0mm

型号 ITEM NO	尺寸DIMENSION			
	W mm	L mm	F mm	C mm
DBV5.5-10	2.8	22.5	10.0	5.6
DBV 5.5-14	4.5	26.5	14.0	
DBV 5.5-18	4.5	30.5	18.0	
DBV 8-14	6.0	30.5	14.0	最大电流62A

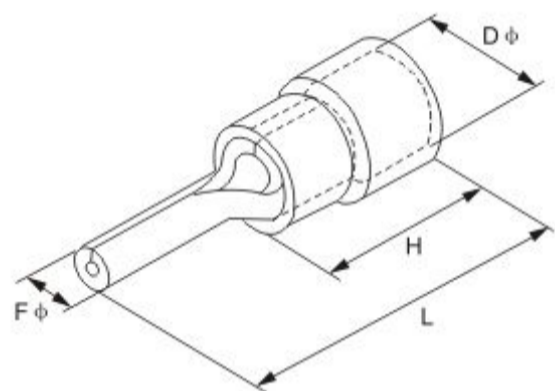
片形裸端头 NON-INSULATED BLADE TERMINALS

材质: 紫铜



型号 ITEMNO	尺寸 DIMENSION						导线截面	
	W mm	F mm	L mm	E mm	D mm	d1 mm	AGW	mm ²
DBN 1.25-10	2.3	10.0	14.8	4.8	3.4	1.7	22-16	0.5-15
DBN 1.25-11	3.0	11.0	15.8					
DBN 1.25-14	3.0	14.0	18.8					
DBN 1.25-18	2.3	18.0	22.8					
DBN 2-9	2.8	9.0	13.8	4.8	4.1	2.3	16-14	1.5-2.5
DBNS 2-14	2.4	14.0	18.8					
DBNL 2-14	3.0	14.0	18.8					
DBN 2-18	2.3	18.0	22.8					
DBN 5.5-10	2.8	10.0	16.0	6.0	5.6	3.4	12-10	4-6
DBN 5.5-14	4.5	14.0	20.0					
DBN 5.5-18	4.5	18.0	24.0					
DBN 8-14	6.0	14.0	22.5	8.5	7.2	4.5	8	6-10
DBN 14-16	6.0	16.0	27	11	9.0	5.8	6	10-16
DBN 22-17	7.0	17.0	29	12	11.5	7.7	4	16-25
DBN 38-17	8.0	17.0	31.4	14.4	13.3	9.4	2	25-35

> 针形预绝缘端头(TZ-JTK型) INSULATED PIN TERMINALS



导线截面: 0.5 ~ 1.5mm²(美国线规22 ~ 16) 最大电流 · I_{max}=19A 紫铜0.7mm

型号 ITEM NO	尺寸DIMENSION				颜色 color
	Fφ	L	H	Dφ	
	mm	mm	mm	mm	
PTV 1.25-9	1.9	19.0	10.0	4.3	红 Red
PTV 1.25-10	1.9	20.0			
PTV 1.25-12	1.9	22.0			
PTV 1.25-13	1.9	23.0			
PTV 1.25-18	1.9	28.0			

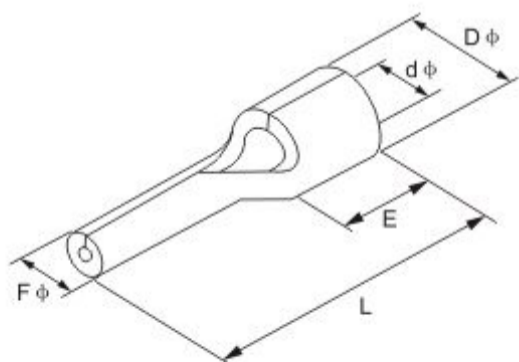
导线截面: 1.5 ~ 2.5mm²(美国线规16 ~ 14) 最大电流 · I_{max}=27A 紫铜0.8mm

型号 ITEM NO	尺寸DIMENSION				颜色 color
	Fφ	L	H	Dφ	
	mm	mm	mm	mm	
PTV 2-9	1.9	19.0	10.0	4.9	兰 Blue
PTV 2-10	1.9	20.0			
PTV 2-12	1.9	22.0			
PTV 2-13	1.9	23.0			
PTV 2-18	1.9	28.0			

导线截面: 4 ~ 6mm²(美国线规12 ~ 10) 最大电流 · I_{max}=48A 紫铜1.0mm

型号 ITEM NO	尺寸DIMENSION				颜色 color
	Fφ	L	H	Dφ	
	mm	mm	mm	mm	
PTV 3.5-12	2.8	24.5	12.5	6.2	黑 black
PTV 5.5-13	2.8	25.5	12.5	6.7	黄 Yellow
PTV 5.5-18	2.8	30.5			

> 针形裸端头(TZ型) NON-INSULATED PIN TERMINALS



导线截面: 0.5 ~ 1.5mm²(美国线规22 ~ 16) 最大电流 · I_{max}=19A 紫铜0.7mm

型号 ITEM NO	尺寸DIMENSION				
	Fφ	L	E	Dφ	dφ
	mm	mm	mm	mm	mm
PTN 0.5-10	1.4	14	4.0	2.2	1.0
PTN 1.25-9	1.9	13.8	4.8	3.4	1.7
PTN 1.25-10	1.9	14.8			
PTN 1.25-12	1.9	16.8			
PTN 1.25-13	1.9	17.8			
PTN 1.25-18	1.9	22.8			

导线截面: 1.5 ~ 2.5mm²(美国线规16 ~ 14) 最大电流 · I_{max}=27A 紫铜0.8mm

型号 ITEM NO	尺寸DIMENSION				
	Fφ	L	E	Dφ	dφ
	mm	mm	mm	mm	mm
PTN 2-9	1.9	13.8	4.8	4.1	2.3
PTN 2-10	1.9	14.8			
PTN 2-12	1.9	16.8			
PTN 2-13	1.9	17.8			
PTN 2-18	1.9	22.8			

导线截面: 4 ~ 6mm²(美国线规12 ~ 10) 最大电流 · I_{max}=48A 紫铜1.0mm

型号 ITEM NO	尺寸DIMENSION				
	Fφ	L	E	Dφ	dφ
	mm	mm	mm	mm	mm
PTN 3.5-12	2.8	18.8	6.8	5.0	3.0
PTN 5.5-13	2.8	19.8	6.8	5.6	3.4
PTN 5.5-18	2.8	24.8			

母预绝缘接头 INSULATED FEMALE DISCONNECTS



导线截面: 0.5 ~ 1.5mm²(美国线规22-16) 最大电流 · I_{max}=10A 材质: 黄铜

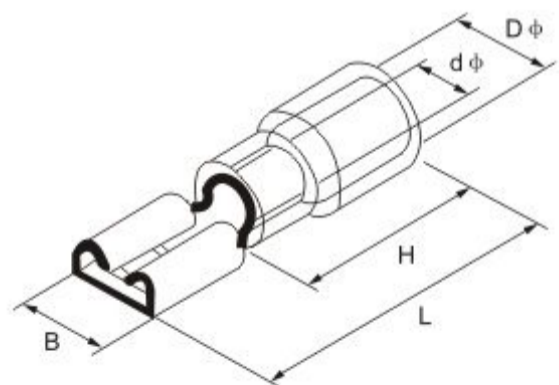
型号 ITEM NO	NAMETAB 接插规格 mm	材料 厚度 Thickness of material mm	尺寸 DIMENSION				
			B mm	dφ mm	Dφ mm	L mm	H mm
FDD 1.25-110(5)	0.5×2.8	0.3	3.8	1.7	3.8	19.0	10.0
FDD 1.25-110(8)	0.8×2.8	0.3	3.8	1.7	3.8	19.0	
FDD 1.25-187(5)	0.5×4.75	0.35	5.6	1.7	3.8	19.0	
FDD 1.25-187(8)	0.8×4.75	0.35	5.6	1.7	3.8	19.0	
FDD 1.25-205	0.5×5.2	0.35	6.5	1.7	3.8	20.0	
FDD 1.25-250	0.8×6.35	0.4	7.4	1.7	3.8	21.0	

导线截面: 1.5 ~ 2.5mm²(美国线规16-14) 最大电流 · I_{max}=15A



型号 ITEM NO	NAMETAB 接插规格 mm	材料 厚度 Thickness of material mm	尺寸 DIMENSION				
			B mm	dφ mm	Dφ mm	L mm	H mm
FDD 2-110(5)	0.5×2.8	0.3	3.8	2.3	4.3	19.0	10.0
FDD 2-110(8)	0.8×2.8	0.3	3.8	2.3	4.3	19.0	
FDD 2-187(5)	0.5×4.75	0.35	5.6	2.3	4.3	19.0	
FDD 2-187(8)	0.8×4.75	0.35	5.6	2.3	4.3	19.0	
FDD 2-205	0.5×5.2	0.35	6.5	2.3	4.3	20.0	
FDD 2-250	0.8×6.35	0.4	7.4	2.3	4.3	21.0	
FDD 2-312	0.8×8.0	0.4	9.0	2.3	4.3	23.0	

导线截面: 4 ~ 6mm²(美国线规12-10) 最大电流 · I_{max}=24A



型号 ITEM NO	NAMETAB 接插规格 mm	材料 厚度 Thickness of material mm	尺寸 DIMENSION				
			B mm	dφ mm	Dφ mm	L mm	H mm
FDD 5.5-187	0.5×4.75	0.4	5.6	3.4	5.7	23.0	14.0
FDD 5.5-250	0.8×6.35	0.4	7.4	3.4	5.7	25.0	
FDD 5.5-312	0.8×8.0	0.5	9.0	3.4	5.7	27	
FDD 5.5-375	1.2×9.4	0.5	10.9	3.4	5.7	29.6	

公预绝缘接头 INSULATED MALE DISCONNECTS

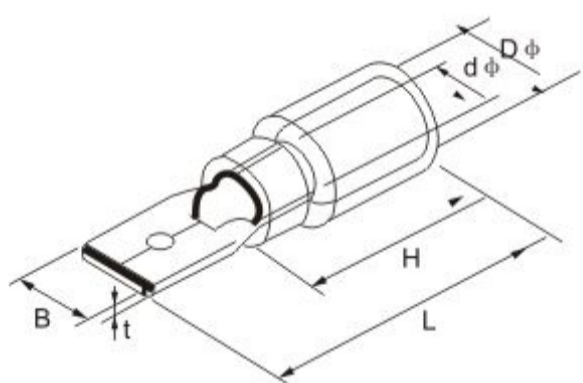


导线截面: 0.5 ~ 1.5mm²(美国线规22-16) 最大电流 · I_{max}=10A 材质: 黄铜

型号 ITEM NO	NAMETAB 接插规格	材料 厚度 Thickness of material	尺寸 DIMENSION				
			B	dφ	Dφ	L	H
			mm	mm	mm	mm	mm
MDD 1.25-110(5)	0.5×2.8	0.5	2.8	1.70	4.3	17.7	10.0
MDD 1.25-110(8)	0.8×2.8	0.8	2.8	1.70	4.3	17.7	
MDD 1.25-187(5)	0.5×4.75	0.5	4.75	1.70	4.3	18.5	
MDD 1.25-187(8)	0.8×4.75	0.8	4.75	1.70	4.3	18.5	
MDD 1.25-250	0.8×6.3	0.4	6.3	1.70	4.3	21.0	

导线截面: 1.5 ~ 2.5mm²(美国线规16-14) 最大电流 · I_{max}=15A

型号 ITEM NO	NAMETAB 接插规格	材料 厚度 Thickness of material	尺寸 DIMENSION				
			B	dφ	Dφ	L	H
			mm	mm	mm	mm	mm
MDD 2-110(5)	0.5×2.8	0.5	2.8	2.3	4.3	17.7	10.0
MDD 2-110(8)	0.8×2.8	0.8	2.8	2.3	4.3	17.7	
MDD 2-187(5)	0.5×4.75	0.5	4.75	2.3	4.3	18.5	
MDD 2-187(8)	0.8×4.75	0.8	4.75	2.3	4.3	18.5	
MDD 2-250	0.8×6.35	0.4	6.35	2.3	4.3	21.0	

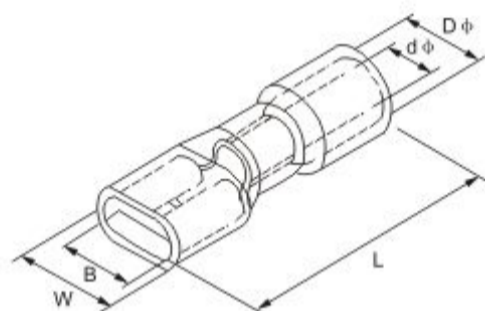


导线截面: 4 ~ 6mm²(美国线规12-10) 最大电流 · I_{max}=24A

型号 ITEM NO	NAMETAB 接插规格	材料 厚度 Thickness of material	尺寸 DIMENSION				
			B	dφ	Dφ	L	H
			mm	mm	mm	mm	mm
MDD 5.5-187	0.5×4.75	0.5	4.75	3.4	5.7	23.0	14.0
MDD 5.5-250	0.8×6.3	0.4	6.3	3.4	5.7	25.0	

母全绝缘接头

FULLY VINYL INSULATED DISCONNECTS



导线截面: 0.5~1.5mm²(美国线规22-16) 最大电流·Imax=10A

型号 ITEM NO	NAMETAB 接插规格 mm	尺寸 DIMENSION				
		W mm	B mm	Dφ mm	dφ mm	L mm
FDFD 1.25-110(5)	0.5×2.8	6.2	3.2	4.0	1.7	19.0
FDFD 1.25-187(5)	0.5×4.75	7.8	5.0	4.0	1.7	20.0
FDFD 1.25-187(8)	0.8×4.75	7.8	5.0	4.0	1.7	20.0
FDFD 1.25-250	0.8×6.3	9.3	6.6	4.0	1.7	22.5

导线截面: 1.5~2.5mm²(美国线规16-14) 最大电流·Imax=15A

型号 ITEM NO	NAMETAB 接插规格 mm	尺寸 DIMENSION				
		W mm	B mm	Dφ mm	dφ mm	L mm
FDFD 2-110(5)	0.5×2.8	6.2	3.2	4.5	2.3	19.0
FDFD 2-187(5)	0.5×4.75	7.8	5.0	4.5	2.3	20.0
FDFD 2-187(8)	0.8×4.75	7.8	5.0	4.5	2.3	20.0
FDFD 2-250	0.8×6.3	9.3	6.6	4.5	2.3	23.0

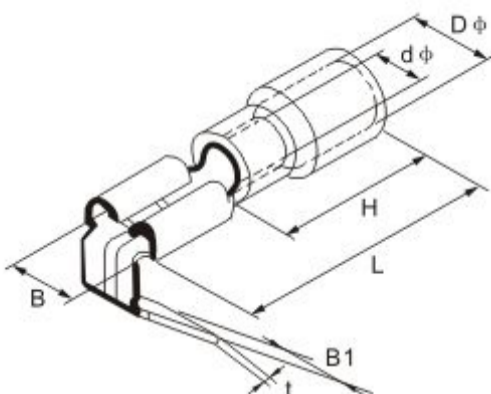
导线截面: 4~6mm²(美国线规12-10) 最大电流·Imax=24A

型号 ITEM NO	NAMETAB 接插规格 mm	尺寸 DIMENSION				
		W mm	B mm	Dφ mm	dφ mm	L mm
FDFD 5.5-187(5)	0.5×4.8	7.8	5.0	5.7	3.4	23.0
FDFD 5.5-250	0.8×6.3	9.3	6.6	5.7	3.4	23.0
FDFD 5.5-375	1.2×9.4	13.0	10.9	5.7	3.4	30.0

肩背形公母预绝缘接头

SHOULDER-SHAPED MALE AND FEMALE PRE-INSULATED JOINTS

注: 可依客户制作镀铜套。



导线截面: 0.5~1.5mm²(美国线规22-16) 最大电流·Imax=10A 黄铜0.4mm

型号 ITEM NO	NAMETAB t mm	尺寸 DIMENSION					
		B mm	B1 mm	H mm	Dφ mm	dφ mm	L mm
PBDD1.25-250	0.8×6.35	7.4	6.3	10.0	3.8	1.7	21.5

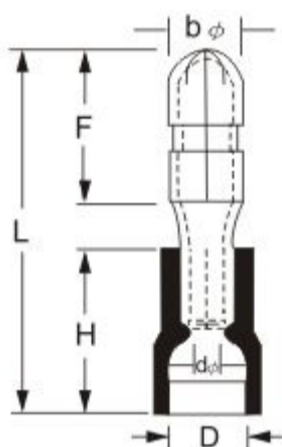
导线截面: 1.5~2.5mm²(美国线规16-14) 最大电流·Imax=15A

型号 ITEM NO	NAMETAB t mm	尺寸 DIMENSION					
		B mm	B1 mm	H mm	Dφ mm	dφ mm	L mm
PBDD2-250	0.8×6.35	7.4	6.3	10.0	4.3	2.3	21.5

导线截面: 4~6mm²(美国线规12-10) 最大电流·Imax=24A

型号 ITEM NO	NAMETAB t mm	尺寸 DIMENSION					
		B mm	B1 mm	H mm	Dφ mm	dφ mm	L mm
PBDD5.5-250	0.8×6.35	7.4	6.3	14.0	5.7	3.4	25.0

子弹形公预绝缘接头 INSULATED MALE BUTTET DISCIONNECTS



导线截面: 0.5 ~ 1.5mm²(美国线规22-16) 最大电流 · I_{max}=10A

材质: 黄铜

型号	材料厚度 Thickness of material	尺寸 DIMENSION					
		bφ	F	Dφ	dφ	H	L
		mm	mm	mm	mm	mm	mm
MPD 1.25-156	0.4	4.0	11.0	2.7	1.7	10.0	21.0

导线截面: 1.5 ~ 2.5mm²(美国线规16-14) 最大电流 · I_{max}=15A

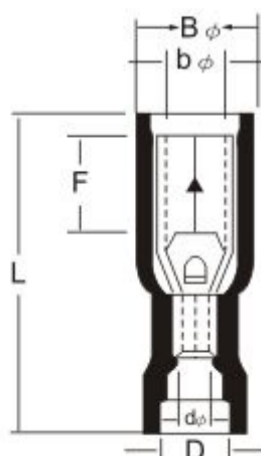
型号 ITEM NO	材料厚度 Thickness of material	尺寸 DIMENSION					
		bφ	F	Dφ	dφ	H	L
		mm	mm	mm	mm	mm	mm
MPD 2-156	0.4	4.0	16.0	3.3	2.3	10.0	21.0
MPD 2-195	0.4	5.0	16.0	3.3	2.3	10.0	21.0

导线截面: 4 ~ 6mm²(美国线规12-10) 最大电流 · I_{max}=24A

型号 ITEM NO	材料厚度 Thickness of material	尺寸 DIMENSION					
		bφ	F	Dφ	dφ	H	L
		mm	mm	mm	mm	mm	mm
MPD 5.5-156	0.4	4.0	11.0	4.5	3.4	14.0	25.0
MPD 5.5-195	0.4	5.0	11.0	4.5	3.4	14.0	25.0

子弹形母预绝缘接头 INSULATED RECEPTACLE DISCIONNECTS

注: 可依客户制作镶铜套。



导线截面: 0.5 ~ 1.5mm²(美国线规22-16) 最大电流 · I_{max}=10A

材质: 黄铜

型号 ITEM NO	材料厚度 Thickness of material	尺寸 DIMENSION						
		bφ	B	Dφ	dφ	F	L	
		mm	mm	mm	mm	mm	mm	
FRD 1.25-156	0.4	4.0	7.7	2.7	1.7	7.3	23	红色 red

导线截面: 1.5 ~ 2.5mm²(美国线规16-14) 最大电流 · I_{max}=15A

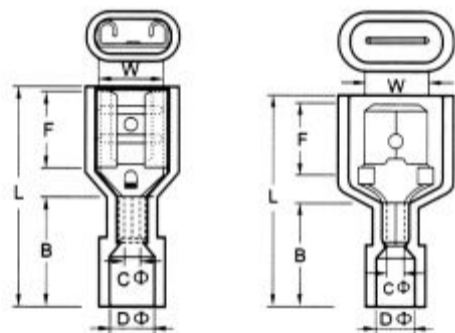
型号 ITEM NO	材料厚度 Thickness of material	尺寸 DIMENSION						
		bφ	B	Dφ	dφ	F	L	
		mm	mm	mm	mm	mm	mm	
FRD 2-156	0.4	4.0	7.7	3.3	2.3	7.3	23.8	
FRD 2-195	0.4	5.0	8.7	3.3	2.3	7.3	23.8	

导线截面: 4 ~ 6mm²(美国线规12-10) 最大电流 · I_{max}=24A

型号 ITEM NO	材料厚度 Thickness of material	尺寸 DIMENSION						
		bφ	B	Dφ	dφ	F	L	
		mm	mm	mm	mm	mm	mm	
FRD 5.5-156	0.4	4.0	7.7	4.5	3.4	7.3	25.5	
FRD 5.5-195	0.4	5.0	8.7	4.5	3.4	7.3	25.5	

材质：黄铜 绝缘套材料：尼龙

尼龙公母全绝缘接头 MALE AND FEMALE FULL-INSULATING JOINTS



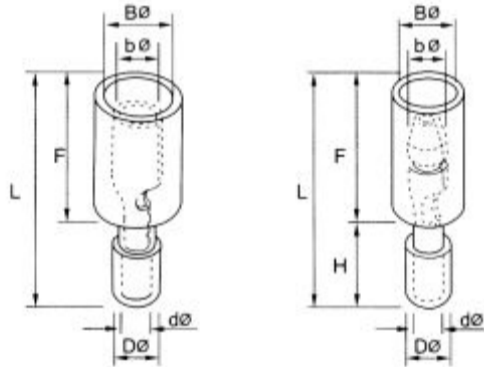
型号 ITEM NO	NAMETAB 接插规格	尺寸DIMENSION						图	电线范围 A.W.G mm	颜色 COLOR
		W	F	L	B	Dφ	Cφ			
FDFN1.25-250	0.8×6.35	6.6	7.3	22.0	11.0	4.0	1.7	1	22-16 A.W.G 0.5-1.5mm ²	红 red
MDFN1.25-250		6.35	7.7	24.0				2		
FDFN2-250	0.8×6.35	6.6	7.3	22.0	11.0	4.5	2.3	1	16-14 A.W.G 1.5-2.5mm ²	蓝 blue
MDFN2-250		6.35	7.7	24.0				2		
FDFN5.5-250	0.8×6.35	6.6	7.3	24.0	13.0	6.3	3.4	1	12-10 A.W.G 4-6mm ²	黄 yellow
MDFN5.5-250		6.35	7.7	25.0				2		
FDFN1.25-187	0.5×4.75 0.8×4.75	5.0	6.5	20.2	11.0	4.0	1.7	1	22-16 A.W.G	红 red
FDFN2-187	0.5×4.75 0.8×4.75	5.0	6.5	20.2	11.0	4.5	2.3	1	16-14	蓝 blue
FDFN1.25-110	0.5×2.8 0.8×2.8	3.2	6.4	19.2	11.0	4.0	1.7	1	22-16	红 red

公母全绝缘接头 MALE AND FEMALE JOINT INSULATION



ITEM NO 型号	NAMETAB 接插规格	尺寸DIMENSION						图	电线范围 A.W.G mm	颜色 COLOR
		W	F	L	B	Dφ	Cφ			
FDFNA 1.25-187	0.8×4.75 0.5×4.75	5.1	5.9	21.8	9.9	3.7	1.7	1		
MDFNA 1.25-187	0.8×4.75 0.5×4.75	4.8	6.2	20.8	10	3.7	1.7	2		
FDFNA 1.25-250	0.8×6.3	6.6	8.8	21.3	10.2	3.9		1	22-16 0.5-1.5	红 red
MDFNA 1.25-250		6.35	10.0	22.4				2		
FDFNA 2-250	0.8×6.3	6.6	8.8	22.2	10.5	4.4	2.3	1	16-14 1.5-2.5	蓝 blue
MDFNA 2-50		6.35	10.0	22.4				2		

尼龙子弹形公母全绝缘接头 BULLET-SHAPED MALE AND FEMALE FULL-INSULATING JOINS



最大电流: 22-16 A.W.G; 19A
最大耐压: 105°C 300V
Max current: 22-16 A.W.G; 19A
Max voltage: 105°C 300V

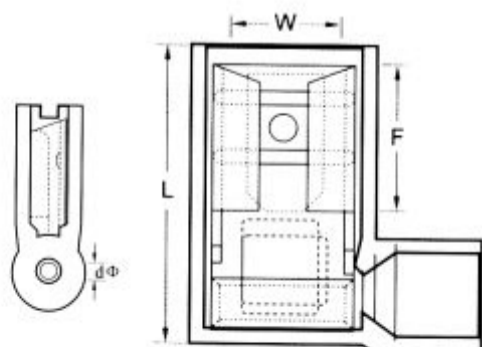
16-14 A.W.G; 27A
绝缘套材料: 尼龙
16-14 A.W.G; 27A
insulating material: nylon

磷铜
材质: 黄铜

型号 ITEM NO	尺寸DIMENSION							图	导线截面	颜色 color
	Bφ	bφ	Dφ	dφ	L	F	H			
FRFNYD 0.5-078	3.3	2.0	3.8	1.7	25	13.2	11.8	1	24-18 0.3-1 ²	白
MPFNYD 0.5-078	5.2	2.0	3.8	1.7	27	15.8	11.2	2	24-18 0.3-1 ²	白
FRFNY 1.25-156	6.9	3.9	4.3	1.8	24.5	13.5	11.0	1	22-16 A.W.G 0.5-1.5mm ²	红 red
MPFNY 1.25-156	7.4	4.0	4.3	1.8	25.5	14.8	11.0	2	22-16 A.W.G 0.5-1.5mm ²	红 red
FRFNY 2-156	6.9	3.9	5.0	2.4	24.5	13.5	11.0	1	16-14 A.W.G 1.5-2.5mm ²	蓝 blue
MPFNY 2-156	7.4	4.0	5.0	2.4	25.5	14.8	11.0	2	16-14 A.W.G 1.5-2.5mm ²	蓝 blue

材质: 黄铜 绝缘套材料: 尼龙

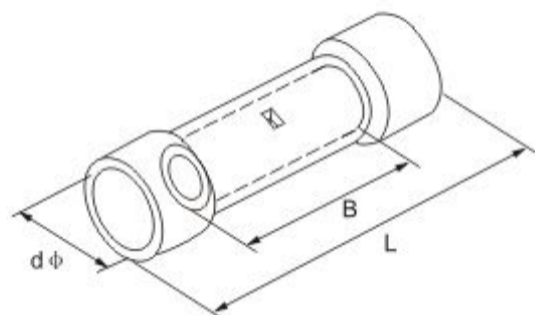
旗形母绝缘接头 FLAG SHAPE FEMALE INSULATED JOINTS



型号 ITEM NO	导线截面		尺寸DIMENSION					最大电流 I _{max}	颜色 COLOR
	A.W.G	mm ²	接插规格	W	F	L	d1		
FLDNY 1.25-250	22-18	0.5-1.5	0.8×6.35	6.6	7.6	16.0	1.7	10A	红 red
FLDNY 2-250	16-14	1.5-2.5	0.8×6.35	6.6	7.6	16.0	2.3	15A	蓝 blue
FLDNYD 5.5-250	12-10	4-6	0.8×6.35	7.0	7.6	17.5	3.4	24A	黄 yellow
FLDNY 1.25-187	22-18	0.5-1.5	0.8×4.75	5.0	7.0	15.0	1.7	10A	红 red
FLDNY 2-187	16-14	1.5-2.5	0.8×4.75	5.0	7.0	15.2	2.3	15A	蓝 blue

材质：紫铜

长形全绝缘中间接头(TL-JTK型) INSULATED VINYL BUTT CONNECTORS



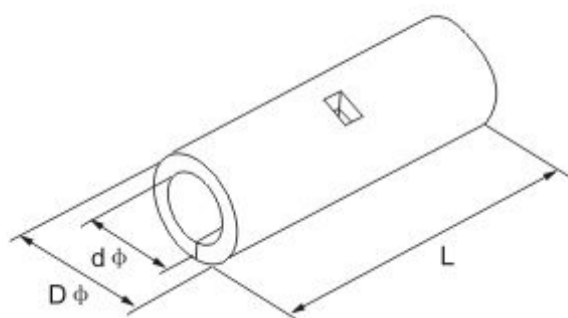
型号 ITEM NO	尺寸 DIMENSION					最大电流 I _{max}	绝缘颜色 INSULATION color
	A、W、G	mm ²	B mm	dφ mm	L mm		
BV0.75	22-18	0.5-1.0	15.0	1.7	25.5	19A	红 Red
BV 1.25	22-16	0.75-1.5	15.0	1.9	26.0	19A	红 Red
BV 2	16~14	1.5-2.5	15.0	2.3	26.0	27A	兰 Blue
BV 3.5	14-12	2.5-4	15.0	3.0	26.0	37A	黑 Black
BV 5.5	12-10	4-6	15.0	3.4	26.0	48A	黄 Yellow
BV 8	#8	6-10	21.0	4.5	35.0	62A	红 Red
BV 14	#6	10-16	26.0	5.8	42.0	88A	兰 Blue
BV 22	#4	16-25	29.0	7.7	50.0	115A	黄 Yellow

短形全绝缘中间接头(TL-JTK型) INSULATED PARALLEL CONNECTORS

型号 ITEM NO	尺寸 DIMENSION					最大电流 I _{max}	绝缘颜色 Insulation Color
	A、W、G	mm ²	B mm	dφ mm	L mm		
PVT 1.25	22-16	0.5-15	8.0	1.9	16.0	19A	红 Red
PVT 2	16-14	1.5-2.5	8.0	2.3	16.0	27A	兰 Blue
PVT 5.5	12-10	4-6	8.5	3.4	20.5	48A	黄 Yellow

材质：紫铜

中间裸接头(TL型) NON-INSULATED BUTT CONNECTORS



型号 ITEM NO	尺寸 DIMENSION			A、W、G	mm ²
	dφ mm	Dφ mm	Lφ mm		
BN0.75	1.7	2.8	15	22-18	0.5-1.0
BN 1.25	1.9	3.3	15	22-16	0.7-1.5
BN 2	2.3	4.0	15	16-14	1.5-2.5
BN 3.5	3.0	5.0	15	14-12	2.5-4
BN 5.5	3.4	5.5	15	12-10	4-6
BN 8	4.5	7.1	21	8	10
BN 14	5.8	9.0	26	6	16
BN 22	7.7	11.4	29	4	25
BN 38	9.4	13.3	32	2	35
BN 60	11.4	15.4	36	1/0	50
BN 70	13.3	17.5	37	2/0	70
PNT 1.25	1.7	3.3	8.0	22-16	0.5-1.5
PNT 2	2.3	4.0	8.0	16-14	1.5-2.5
PNT 5.5	3.5	5.5	8.5	12-10	4-6

材质：紫铜 最大耐压:105°C 600V 绝缘套材料：尼龙

> 尼龙长形全绝缘中间接头

AMONG THE LONG SHAPE ENTIRE INSULATION ATTACHES



特点:

- 1.防水绝缘材质
- 2.双边可同时使用不同线径(或一对二线)
- 3.绝佳双边倒角, 无毛边便于穿进电线
- 4.内附高导电无缝铜管
- 5.绝佳拉力效果

型号 ITEM NO	导线截面		尺寸DIMENSION			最大电流 I _{max}	颜色
	A.W.G	mm ²	L mm	dφ mm	Dφ mm		
BNY 1.25	22-18	0.5-1.5	27.3	1.7	3.2	19A	红 red
BNY 2	16-14	1.5-2.5	27.3	2.3	3.8	27A	蓝 blue
BNY 5.5	12-10	4-6	31.8	3.4	5.3	48A	黄 yellow

收缩温度:150°C 耐温:-10°C ~ +150°C

> 热缩防水中间接头

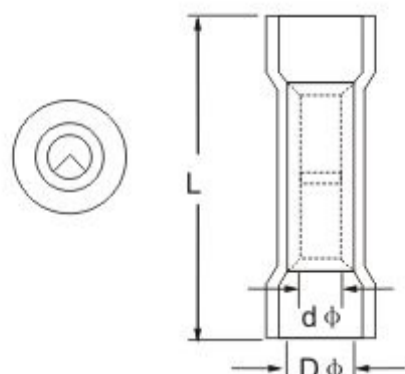
WATER PROOF HEAT SHRINK BUTT CONNECTORS



型号 ITEM NO	导线截面		尺寸 DIMENSION		最大电流 MAX	颜色
	A.W.G	Mm2	d2	L		
BHT1.25	22-16	0.5-1.5	1.7	34.0	19A	红 red
BHT2	16-14	1.5-2.5	2.3	34.0	27A	蓝 blue
BHT5	12-10	4-6	3.4	41.0	48A	黄 yellow

> 长形全绝缘中间接头

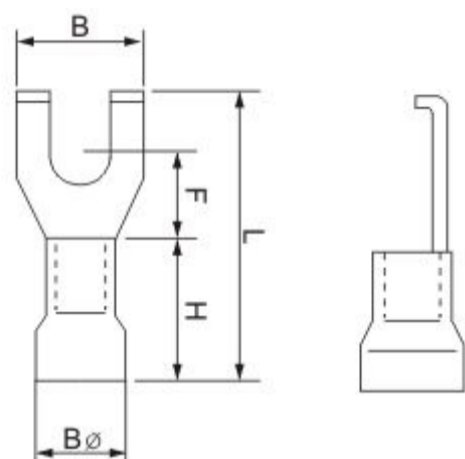
AMONG THE LONG SHAPE ENTIRE INSULATION ATTACHES



最大耐压:105°C 600V 绝缘套材料：尼龙

型号 ITEM NO	导线截面		尺寸 DIMENSION			最大电流 MAX	颜色
	A.W.G	Mm2	L mm	dφ mm	Dφ mm		
BNYF0.5	26-22	0.2-0.5	20.0	1.3	2.0	9A	黄 yellow
BNYF1.25	22-16	0.5-1.5	25	1.7	3.2	19A	红 red
BNYF2	16-14	1.5-2.5	25.4	2.3	3.8	27A	蓝 blue
BNYF5.5	12-10	4-6	28.2	3.4	5.3	48A	黄 yellow

凸缘叉形绝缘端头 INSULATED FLANGE SPADE TERMINALS



导线截面: 0.5 ~ 1.5mm²(美国线规22 ~ 16) 最大电流: I_{max}=19A 紫铜0.7mm

型号 ITEMNO	尺寸DIMENSION							颜色 Color
	美制螺栓号	螺栓通过口直径	B mm	L mm	F mm	H mm	Dφ mm	
FSV1.25-3.5	#6	3.7mm	7.5	19	7.2	10.0	4.3	红 red
FSV1.25-4	#8	4.3mm	7.5	19	7.2			
FSV1.25-5	#10	5.3mm	7.5	19	7.2			

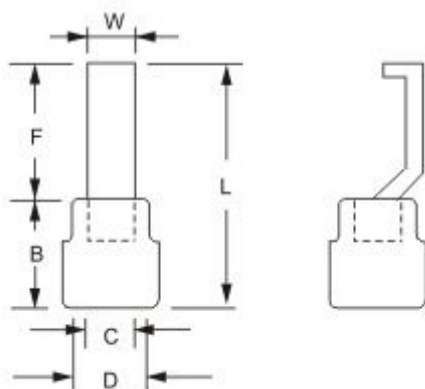
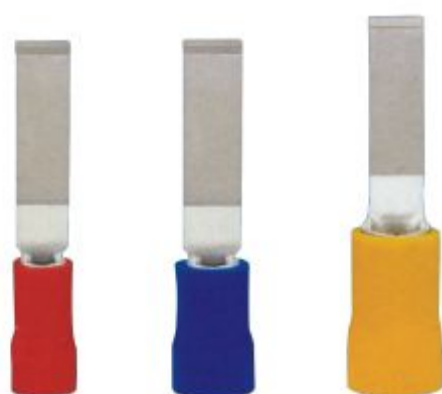
导线截面: 1.5 ~ 2.5mm²(美国线规16 ~ 14) 最大电流: I_{max}=27A 紫铜0.8mm

型号 ITEMNO	尺寸DIMENSION							颜色 Color
	美制螺栓号	螺栓通过口直径	B mm	L mm	F mm	H mm	Dφ mm	
FSV2-3.5	#6	3.7mm	7.5	23.7	7.2	10.0	4.9	兰 blue
FSV2-4	#8	4.3mm	7.5	23.7	7.2			
FSV2-5	#10	5.3mm	7.5	23.7	7.2			

导线截面: 4 ~ 6mm²(美国线规12 ~ 10) 最大电流: I_{max}=48A 紫铜1.0mm

型号 ITEMNO	尺寸DIMENSION							颜色 Color
	美制螺栓号	螺栓通过口直径	B mm	L mm	F mm	H mm	Dφ mm	
FSV5.5-3.7	#6	3.7mm	8.5	25.2	7.5	13.0	6.7	黄 yellow
FSV5.5-4	#8	4.3mm	8.5	25.2	7.5			
FSV5.5-5	#10	5.3mm	8.5	25.2	7.5			

凹片形预绝缘端头 INSULATED LIPPED BLADE TERMINALS



导线截面: 0.5 ~ 1.5mm²(美国线规22 ~ 16) 最大电流: I_{max}=19A 紫铜0.7mm

型号 ITEMNO	尺寸 DIMENSION						颜色 Color
	W mm	L mm	F mm	B mm	D mm	C mm	
LBV1.25-3	3.0	26.8	16.8	10.0	4.3	1.7	红 red
LBV1.25-4.6	4.6	26.8	16.8				

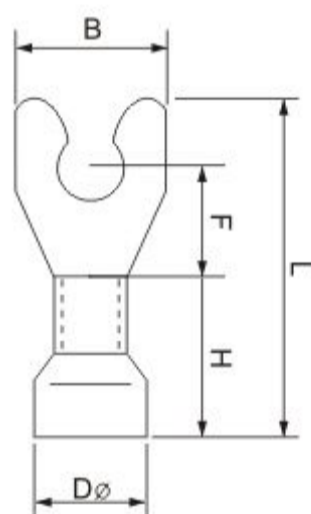
导线截面: 1.5 ~ 2.5mm²(美国线规16 ~ 14) 最大电流: I_{max}=27A 紫铜0.8mm

型号 ITEMNO	尺寸DIMENSION						颜色 Color
	W mm	L mm	F mm	B mm	D mm	C mm	
LBV2-3	3.0	26.8	16.8	10.0	4.9	2.3	兰 blue
LBV2-4.6	4.6	26.8	16.8				

导线截面: 4 ~ 6mm²(美国线规12 ~ 10) 最大电流: I_{max}=48A 紫铜1.0mm

型号 ITEMNO	尺寸 DIMENSION						颜色 Color
	W mm	L mm	F mm	B mm	D mm	C mm	
LBV5.5-3	3.0	29.3	16.8	12.5	6.7	3.4	黄 yellow
LBV5.5-4.6	4.6	29.3	16.8				

> 锁扣叉形绝缘端头 INSULATED LOCKING SPADE TERMINALS



导线截面: 0.5~1.5mm²(美国线规22~16) 最大电流: I_{max}=19A 紫铜0.7mm

型号 ITEMNO	尺寸DIMENSION							
	美制螺栓号	螺栓通过口直径	B mm	L mm	F mm	H mm	Dφ mm	颜色 Color
LSV 1.25-3.5	#6	3.7mm	6.4	21.2	6.5	10.0	4.3	红 red
LSV S1.25-4	#8	4.3mm	7.2	21.2	6.5			
LSV L1.25-4	#8	4.3mm	8.1	21.2	6.5			
LSV S1.25-5	#10	5.3mm	8.1	21.2	6.5			
LSV L1.25-5	#10	5.3mm	9.5	21.2	6.5			

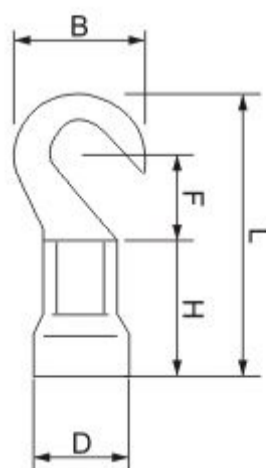
导线截面: 1.5~2.5mm²(美国线规16~14) 最大电流: I_{max}=27A 紫铜0.8mm

型号 ITEMNO	尺寸DIMENSION							
	美制螺栓号	螺栓通过口直径	B mm	L mm	F mm	H mm	Dφ mm	颜色 Color
LSV 2-3.5	#6	3.7mm	6.4	21.2	6.5	10.0	4.9	兰 blue
LSV S 2-4	#8	4.3mm	7.2	21.2	6.5			
LSV L 2-4	#8	4.3mm	8.1	21.2	6.5			
LSV S 2-5	#10	5.3mm	8.1	21.2	6.5			
LSV L 2-6	#10	5.3mm	9.5	21.2	6.5			

导线截面: 4~6mm²(美国线规12~10) 最大电流: I_{max}=48A 紫铜1.0mm

型号 ITEMNO	尺寸DIMENSION							
	美制螺栓号	螺栓通过口直径	B mm	L mm	F mm	H mm	Dφ mm	颜色 Color
LSV 5.5-3.5	#6	3.7mm	8.3	25.2	7.5	12.5	6.7	黄 yellow
LSV 5.5-4	#8	4.3mm	8.3	25.2	7.5			
LSV 5.5-5	#10	5.3mm	9.0	23.9	7.5			
LSV 5.5-6	1 4	6.5mm	12.0	31.2	12.0			

> 钩形预绝缘端头 INSULATED HOOK TERMINALS



导线截面: 0.5~1.5mm²(美国线规22~16) 最大电流: I_{max}=19A 紫铜0.7mm

型号 ITEMNO	尺寸DIMENSION							
	美制螺栓号	螺栓通过口直径	B mm	L mm	F mm	H mm	Dφ mm	颜色 Color
HV1.25-3.5	#6	3.7mm	8.0	21.0	7.0	10.0	4.3	红 red
HV1.25-4	#8	4.3mm	8.0	21.0	7.0			
HV1.25-5	#10	5.3mm	8.0	21.0	7.0			
HV1.25-6	1 4	6.5mm	12.0	27.0	11.1			

导线截面: 1.5~2.5mm²(美国线规16~14) 最大电流: I_{max}=27A 紫铜0.8mm

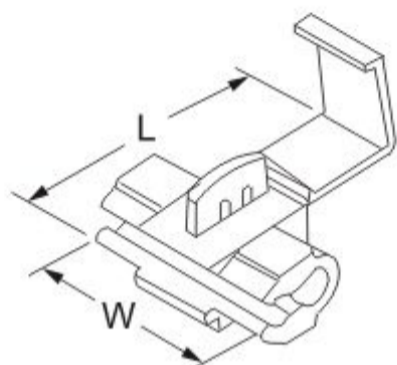
型号 ITEMNO	尺寸DIMENSION							
	美制螺栓号	螺栓通过口直径	B mm	L mm	F mm	H mm	Dφ mm	颜色 Color
HV2-3.5	#6	3.7mm	8.5	22.0	7.75	10.0	4.9	兰 blue
HV2-4	#8	4.3mm	8.5	22.0	7.75			
HV2-5	#10	5.3mm	9.5	22.0	7.25			
HV2-6	1 4	6.5mm	12.0	27.0	11.0			

导线截面: 4~6mm²(美国线规12~10) 最大电流: I_{max}=48A 紫铜1.0mm

型号 ITEMNO	尺寸DIMENSION							
	美制螺栓号	螺栓通过口直径	B mm	L mm	F mm	H mm	Dφ mm	颜色 Color
HV5.5-3.5	#6	3.7mm	7.2	21.4	5.9	12.5	6.7	黄 yellow
HV5.5-4	#8	4.3mm	9.5	25.5	8.25			
HV5.5-5	#10	5.3mm	9.5	25.5	8.25			
HV5.5-6	1 4	6.5mm	12.0	31.5	13.0			

> 快速连接接头

FAST CONNECTING JOINTS



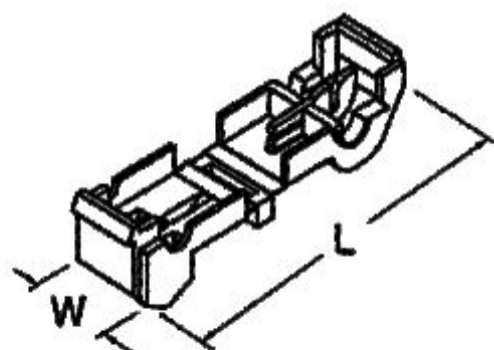
特点:

1.免剥线, 缩短接线时间 2.接线工具简单, 快速 3.安全绝缘加盖设计

型号 ITEM NO	电线范围 A.W.G	导线截面 mm ²	Wmm	Lmm	颜色 COLOR	最大 电流 I _{max}
KT 878100 801P3	22-18	0.5-1.0mm ²	20.0	27.0	红 RED	10A
KT 878101 802P3	18-14	0.75-2.5mm ²	20.0	27.0	蓝 BLUE	15A
KT 878201 805P3	12-10	4-6mm ²	20.5	34.5	黄 YELLOW	24A
KT878107	18-14	0.75-2.5mm ²	17.5	31.0	蓝 BLUE	15A
KT878008	22-18	0.5-1.0mm ²	18.0	35.0	红 RED	10A
KT878108	18-14	0.75-2.5mm ²	18.0	35.0	蓝 BLUE	15A

> 快速连接接头

FAST CONNECTING JOINTS



最大电流:

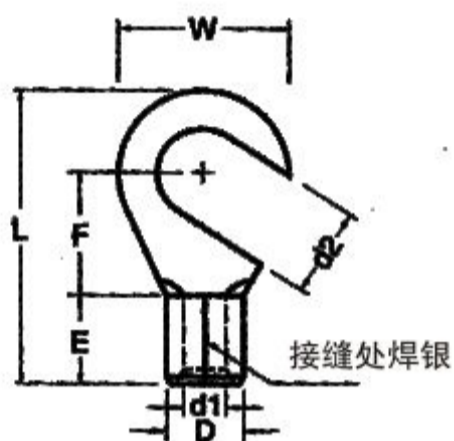
22-18A.W.G.: 10AMPERE
16-14A.W.G.: 15AMPERE
12A.W.G.: 24AMPERE

最大耐压: 105°C 600 VOLTS MAX.

绝缘套材料: 尼龙
端头材质: 黄铜

型号 ITEM NO	电线范围 A.W.G.mm ²	W mm	L mm	颜色 color	包装 Packaging
KT878006	22-18 0.5-1.0mm ²	10.0	38.0	紫 purple	500
KT878106	18-14 0.75-2.5mm ²	10.0	38.0	蓝 blue	500
KT878206	12 4mm ²	10.0	38.0	黄 yellow	500

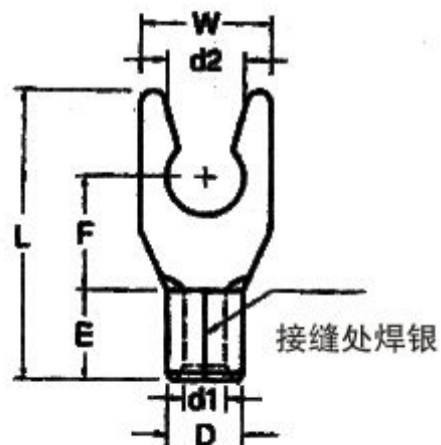
钩形裸端头 HOOK TERMINALS



最大电流：
22-16A.W.G.: 19AMPERE
16-14A.W.G.: 27AMPERE
12-10A.W.G.: 48AMPERE
8A.W.G.: 62AMPERE
端头材质：紫铜

型号 ITEM NO	电线范围 A.W.G.mm ²	螺栓尺寸	尺寸 (mm)						
		d2	W	F	L	E	D	d1	
HNB1.25-3.7	22-16A.W.G. 0.5-1.5mm ²	3.7	8.0	7.0	15.8	4.8	3.4	1.7	
HNB1.25-4		4.3							
HNB1.25-5		5.3							
HNB1.25-6	16-14A.W.G. 1.5-2.5mm ²	6.4	11.6	11.0	21.8	4.8	4.1	2.3	
HNB2-3.7		3.7	8.5	7.8	16.8				
HNB2-4		4.3							
HNB2-5	12-10A.W.G. 4-6mm ²	5.3	9.5	7.3	19.8	6.0	5.6	3.4	
HNB2-6		6.4	12.0	11.0					21.8
HNB5.5-3.7		3.7	7.2	6.1					15.7
HNB5.5-4	8A.W.G. 8mm ²	4.3	15.0	13.5	27.0	8.5	7.2	4.5	
HNB5.5-5		5.3							
HNB5.5-6		6.4							
HNB5.5-8		8.4							
HNB8-8		8.4	15.0	13.8	29.5	8.5	7.2	4.5	

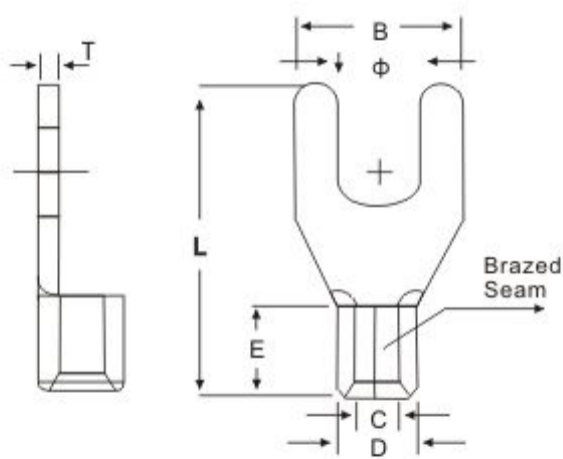
锁扣叉形裸端头 LOCK FORK TERMINALS



最大电流：
22-16A.W.G.: 19AMPERE
16-14A.W.G.: 27AMPERE
12-10A.W.G.: 48AMPERE
端头材质：紫铜

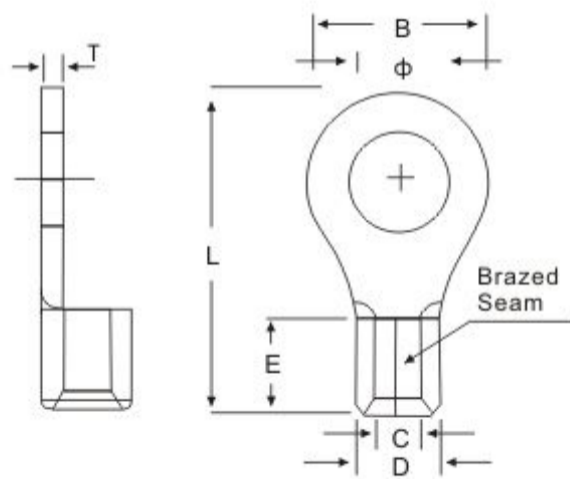
型号 ITEM NO	电线范围 A.W.G.mm ²	螺栓尺寸	尺寸 (mm)					
		d2	W	F	L	E	D	d1
LSNB1.25-3.7	22-16 A.W.G. 0.5-1.5 mm ²	3.7	6.4	6.5	16.0	4.8	3.4	1.7
LSNBS1.25-4		4.3	7.2					
LSNBL1.25-4		4.3	8.1					
LSNBS1.25-5	16-14 A.W.G. 1.5-2.5 mm ²	5.3	8.1	6.5	16.0	4.8	3.4	1.7
LSNBL1.25-5		5.3	9.5					
LSNB2-3.7		3.7	6.0					
LSNB2-4	12-10 A.W.G. 4-6 mm ²	4.3	7.2	7.0	18.2	6.0	5.6	3.4
LSNBL2-4		4.3	8.1					
LSNBS2-5		5.3	8.1					
LSNBL2-5	8A.W.G. 8mm ²	5.3	9.3	12.0	24.5	8.5	7.2	4.5
LSNB5-3.7		3.7	8.3					
LSNB5-4		4.3	8.3					
LSNB5-5		5.3	9.0					
LSNB5-6		6.4	12.0	12.0	24.5	8.5	7.2	4.5

叉形冷压端头 FORK COLD PRESS TERMINAL



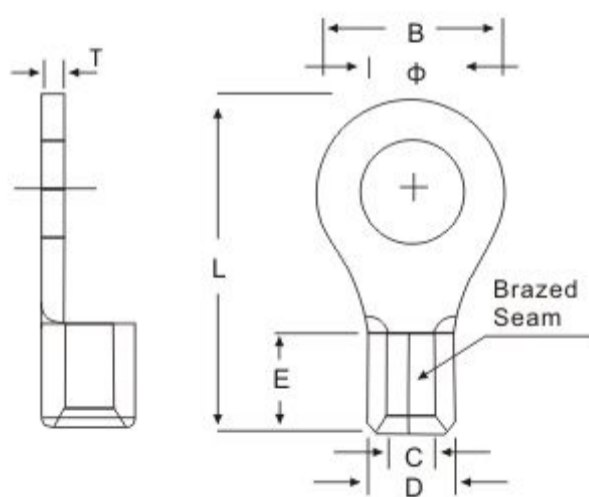
型号 ITEM NO	尺寸Dimension (mm)							说明
	Φ	B	L	E	D	C	T	
UT 0.5-3	3.2	6	13.5	4	2.2	1.2	0.5	端子材料： 紫铜、 黄铜
UT 0.5-4	4.2	7	13.8	4	2.2	1.2	0.5	
UT 0-3	3.2	5.7	15.5	5	3.2	1.7	0.7	
UT 1-4	4.2	7.1	16					
UT 1-5	5.3	9	18.3					
UT 1-8	6.3	11.9	21	5	3.6	2.0	0.7	
UT 1.5-3	3.2	5.9	15.5					
UT 1.5-4	4.2	7.3	16.4					
UT 1.5-5	5.3	9	18.3	5	4.2	2.6	0.7	
UT 1.5-6	6.3	11.8	20					
UT 1.5-8	8.5	14.6	23.7					
UT 2.5-3	3.2	6	15.5	5	4.2	2.6	0.7	
UT 2.5-4	4.2	7.6	17					
UT 2.5-5	5.3	9.5	18					
UT 2.5-6	6.3	11	20	6	5.2	3.3	1.0	
UT 2.5-8	8.5	14.8	24.1					
UT 4-4	4.2	8.6	18.6					
UT 4-5	5.3	9.4	19.6	6	5.2	3.3	1.0	
UT 4-6	6.3	11.8	22.1					
UT 4-8	8.5	14.9	25.2					
UT 4-10	10.5	18	27	7	6.2	4.3	1.0	
UT 6-4	4.2	9	19.5					
UT 6-5	5.3	11	21					
UT 6-6	6.3	12	23	7	6.2	4.3	1.0	
UT 6-8	8.5	15	26					
UT 6-10	10.5	17.4	30					
UT 10-4	4.2	10	24	8.5	8	5.7	1.2	
UT 10-5	5.3	10	24					
UT 10-6	6.3	12	27					
UT 10-8	8.5	14.4	28.6	8.5	8	5.7	1.2	
UT 10-10	10.5	16.3	31.5					
UT 16-5	5.3	11.5	26					
UT 16-6	6.5	12.5	29.5					
UT L6-8	8.5	16	32					
UT 16-10	10.5	19	33.5	11	10	7	1.5	
UT 25-6	6.5	16	35					
UT 25-8	8.5	18	35					14
UT 25-10	10.5	20	35					
UT 35-6	6.5	14.5	36	14	13.1	9.5	1.8	
UT 35-8	8.5	17.5	40					
UT 35-10	10.5	22	42					

> 圆形冷压端头 CIRCULAR COLD PRESS TERMINAL



型号 ITEM NO	尺寸Dimension (mm)							说明
	Φ	B	L	E	D	C	T	
OT 0.5-3	3.2	6	13	4	2.2	1.2	0.5	端子材料: 紫铜 黄铜
OT 0.5-4	4.2	7	14	4	2.2	1.2	0.5	
OT 0-3	3.2	6	14.4					
OT 1-4	4.3	7.6	16.6					
OT 1-5	5.3	9.7	19.3	5	3.2	1.7	0.7	
OT 1-8	6.5	11.4	21.8					
OT 1.5-3	3.2	6	14.4					
OT 1.5-4	4.3	7.8	16.6					
OT 1.5-5	5.3	9.5	19.3					
OT 1.5-6	6.5	11.5	21.5					
OT 1.5-8	8.6	15	25	5	3.6	2.0	0.7	
OT 2.5-10	10.5	18	29					
OT 2.5-12	12.5	18	29					
OT 2.5-16	16.5	24	34					
OT 2.5-3	3.2	6.5	15					
OT 2.5-4	4.3	7.6	17					
OT 2.5-5	5.3	9.5	19.3					
OT 2.5-6	6.5	11	21.4					
OT 2.5-8	8.5	15	25	5	4.2	2.6	0.7	
OT 2.5-10	10.5	18	29					
OT 2.5-12	12.5	18	29					
OT 2.5-16	16.5	24	34					
OT 4-4	4.3	8.5	18.1					
OT 4-5	5.3	10	20.5					
OT 4-6	6.5	12	23.2	6	5.2	3.2	1.0	
OT 4-8	8.5	15	26.5					
OT 4-10	10.5	18	31.2					
OT 4-12	12.5	19.5	33.2					
OT 6-4	4.3	9	19.5					
OT 6-5	5.3	11	23					
OT 6-6	6.5	12	24.5					
OT 6-8	8.5	15	27.5	7	6.2	4.2	1.0	
OT 6-10	10.5	18.2	32.2					
OT 6-12	12.5	20	34					
OT 10-4	4.3	10	23.2					
OT 10-5	5.3	12	26					
OT 10-6	6.5	14	27.5	8.5	8	5.6	1.2	
OT 10-8	8.5	16	30.2					
OT 10-10	12.5	17.3	34.3					
OT 10-12	12.5	21	38.2					

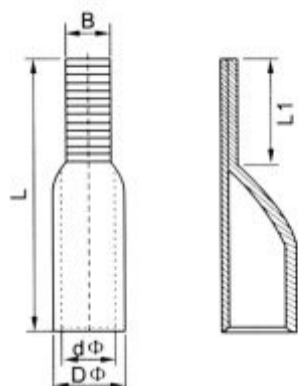
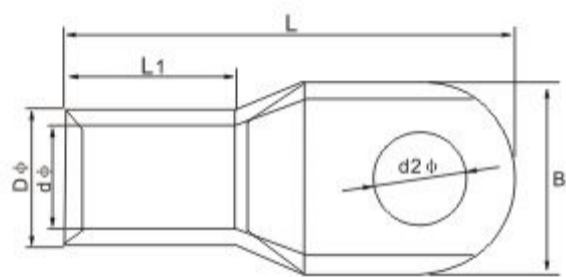
圆形冷压端头 CIRCULAR COLD PRESS TERMINAL



型号 ITEM NO	尺寸Dimension (mm)							说明
	φ	B	L	E	D	C	T	
OT 16-6	6.3	14.5	32.5					端子材料: 紫铜 黄铜
OT 16-8	8.5	18	33.5					
OT 16-10	10.5	20.5	38	10.5				
OT 16-12	12.5	23	41.5		10	7	1.8	
OT 16-14	14.5	30	54	14				
OT 16-16	16.5	30	54	14				
OT 25-6	6.3	17	33.5					
OT 25-8	8.5	21	37.5					
OT 25-10	10.5	23	43					
OT 25-12	12.5	24	45	14	12	8.5	1.8	
OT 25-14	14.5	26	47					
OT 25-16	16.5	30	54					
OT 25-6	6.3	17	35					
OT 35-8	8.5	21	38.5					
OT 35-10	10.5	23	43					
OT 35-12	12.5	25	47	14	13.1	9.5	1.8	
OT 35-14	14.5	27	50					
OT 35-16	16.5	30	54					
OT 50-6	6.3	22	39					
OT 50-8	8.5	22	39					
OT 50-10	10.5	24.5	43.5					
OT 50-12	12.5	26	47.5	14	15.1	11.5	1.8	
OT 50-14	14.5	30	54					
OT 50-16	16.5	30	54					
OT 70-6	6.3	22	49					
OT 70-8	8.5	22	49					
OT 70-10	10.5	24.5	51					
OT 70-12	12.5	24.5	51	18.5	17.5	13.1	2.2	
OT 70-14	14.5	29	60					
OT 70-16	16.5	29	60					
OT 95-8	8.5	23	51					
OT 95-10	10.5	27	53					
OT 95-12	12.5	27	53	20	19.5	15.1	2.2	
OT 95-14	14.5	29	65					
OT 95-16	16.5	29	65					
OT 120-8	8.5							
OT 120-10	10.5							
OT 120-12	12.5	30	60	22	22.2	17	2.6	
OT 120-14	14.5							
OT 120-16	16.5							
OT 150-8	8.5							
OT 150-10	10.5							
OT 150-12	12.5	31	64	25.5	24.5	18.1	3.2	
OT 150-14	14.5							
OT 150-16	16.5							

材质：紫铜

> 窥口铜接线端头(DTGA型) COPPER TUBE TERMINALS



型号 ITEM NO	螺栓口直径	尺寸DIMENSION					导线截面 CLBLE SQ
	d2φ	B	dφ	Dφ	L1	L	
SC1.5-5	5.2	8.0	1.8	3.7	5	16	1.5
SC2.5-4	4.2	8.0	2.4	4.0	7	18	2.5
SC2.5-5	5.2					20	
SC4-5	5.2	10.0	3.1	4.8	7	20	4
SC4-6	6.5						
SC6-5	5.2	10.0	3.8	5.5	9	24	6
SC6-6	6.5						
SC10-6	6.5	12.6	5	6.5	9	26	10
SC10-8	8.4						
SC16-6	6.5	12.6	5.7	7.5	11	30	16
SC16-8	8.4						
SC25-6	6.5	15.0	7.2	9	13	35	25
SC25-8	8.4						
SC35-8	8.4	15.2	8.5	10.8	13.5	38	35
SC35-10	10.5						
SC50-8	8.4	18.5	9.8	12.5	16	44	50
SC50-10	10.5						
SC70-10	10.5	21.4	11.5	14.5	18	51	70
SC70-12	13.0						
SC95-10	10.5	25.5	13.7	17	22	57	95
SC95-12	13						
SC120-12	13	28.3	15	19	24	64	120
SC120-16	17						
SC150-12	13	31.0	16.7	21	26	71	150
SC150-16	17						
SC185-16	17	39.0	21	26	38	93	240
SC240-16	17						
SC240-20	21	44.0	24.5	30	42	103	300
SC300-16	17						
SC300-20	21	51.0	27	34	42	113	400
SC400-16	17						
SC400-20	21	63.0	30	38	48	123	500
SC500-16	17						
SC500-20	21						

> C45插针裸端头

C45 INSERT NEEDLE NAKED TERMINALS

型号 ITEM NO	尺寸DIMENSION				
	Dφ	dφ	L	L1	B
C-10 ²	7.5	5	34	13.5	7
C-16 ²	8.5	6	35	14	7
C-25 ²	10	7	36	14.5	7
C-35 ²	11	8	37	15	7
C-50 ²	13	10	41	15.5	7
C-70 ²	16	12	45	16	7
C-95 ²	18	14	50	18	9
C-120 ²	20	15	57	20	9
C-150 ²	22	17	67	24	9
C-185 ²	24	19	77	28	9
C-240 ²	26	21	85	31	9

- © 乐清凯赛电气有限公司版权所有，翻版必究；
- 若有改动，恕不另行通知。请用户使用最新版本，凯赛电气拥有最终解释权；
- 因版面有限，欲了解更多信息，请来电咨询！

纸张采用可回收
牌牌牌牌牌牌 TEL: 18657771995

TKS 凯赛电气



扫一扫，资讯随行

乐清凯赛电气有限公司
YUEQING KAISAI ELECTRIC CO., LTD.

地址: 浙江省乐清市店后工业区 QQ: 76461318
电话: 15058399299 传真: 0577-62700562
E-mail: info@cnkaisai.com kaisai529@gmail.com

www.cnkaisai.com