

圆形裸端头(TO型) NON-INSULATED RING TERMINALS



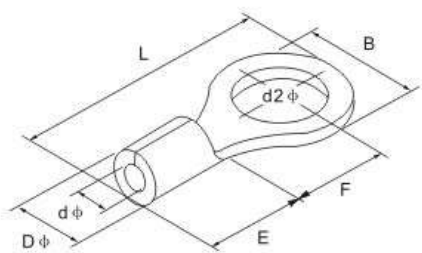
导线截面: 0.5~1.5mm²(美国线规22~16) 最大电流·Imax=19A 紫铜0.7mm

型号 ITEMNO	尺寸 DIMENSION							Dφ
	美制螺栓号	螺栓口直径 d2φ	B mm	L mm	F mm	E mm	Dφ mm	
RNB 1.25-3	#4	3.2mm	5.7	12.6	4.95	4.8	3.4	1.7
RNBS 1.25-3.5	#6	3.7mm	5.7	12.6	4.95			
RNBM 1.25-3.5	#6	3.7mm	6.6	14.4	6.3			
RNBL 1.25-3.5	#6	3.7mm	7.2	15.5	7.0			
RNBS 1.25-4	#8	4.3mm	6.6	14.4	6.3			
RNBL 1.25-4	#8	4.3mm	8.0	15.8	7.0			
RNBS 1.25-5	#10	5.3mm	8.0	15.8	7.0			
RNBL 1.25-5	#10	5.3mm	9.5	17.5	8.0			
RNBL 1.25-5	#10	5.3mm	11.6	21.8	11.1			
RNBS 1.25-6	1/4	6.5mm	9.5	17.5	8.0			
RNB 1.25-6	1/4	6.5mm	11.6	21.8	11.1			
RNB 1.25-8	5/16	8.4mm	11.6	21.8	11.1			
RNBL 1.25-8	5/16	8.4mm	14.5	25.0	18.0			
RNB 1.25-10	3/8	10.5mm	13.6	25.5	13.9			
RNBL 1.25-10	3/8	10.5mm	19.2	30.4	16.0			
RNB 1.25-12	1/2	13.0mm	19.2	30.4	16.0			

导线截面: 1.5~2.5mm²(美国线规16~14) 最大电流·Imax=27A 紫铜0.8mm

型号 ITEMNO	尺寸 DIMENSION							dφ
	美制螺栓号	螺栓口直径 d2φ	B mm	L mm	F mm	E mm	Dφ mm	
RNB 2-3	#4	3.2mm	6.6	12.3	4.3	4.8	4.1	2.3
RNBS 2-3.5	#6	3.7mm	6.6	12.3	4.3			
RNBM 2-3.5	#6	3.7mm	6.6	16.0	7.0			
RNBL 2-3.5	#6	3.7mm	8.5	16.8	7.75			
RNBS 2-4	#8	4.3mm	6.6	16.0	7.0			
RNBL 2-4	#8	4.3mm	8.5	16.8	7.75			
RNBS 2-5	#10	5.3mm	8.5	16.8	7.75			
RNBL 2-5	#10	5.3mm	9.5	16.8	7.75			
RNBS 2-6	1/4	6.5mm	9.5	20.5	10.0			
RNB 2-6	1/4	6.5mm	12.0	21.8	11.0			
RNB 2-8	5/16	8.4mm	12.0	21.8	11.0			
RNBL 2-8	5/16	8.4mm	14.5	25.0	18.0			
RNB 2-10	3/8	10.5mm	13.6	25.5	13.9			
RNBL 2-10	3/8	10.5mm	19.2	30.4	16.0			
RNB 2-12	1/2	13.0mm	18.0	30.4	16.0			

导线截面2.5~4mm²(美国线规14~12) 最大电流·Imax=37A 紫铜1.0mm



型号 ITEMNO	尺寸 DIMENSION							Dφ
	美制螺栓号	螺栓口直径 d2φ	B mm	L mm	F mm	E mm	Dφ mm	
RNB 3.5-4	#8	4.3mm	8.0	18.0	7.7	6.0	5.0	3.0
RNBS 3.5-5	#10	5.3mm	8.0	18.0	7.7			
RNBM 3.5-5	#10	5.3mm	9.5	19.8	8.3			
RNBL 3.5-5	#10	5.3mm	12.0	21.4	7.7			
RNB 3.5-6	1/4	6.5mm	12.0	21.4	7.7			
RNB 3.5-8	5/16	8.4mm	15.0	27.0	13.5			
RNB 3.5-10	3/8	10.5mm	15.0	27.0	13.5			

导线截面4~6mm²(美国线规12~10) 最大电流·Imax=48A 紫铜1.0mm

型号 ITEMNO	尺寸 DIMENSION							dφ
	美制螺栓号	螺栓口直径 d2φ	B mm	L mm	F mm	E mm	Dφ mm	
RNB 5.5-3.5	#6	3.7mm	7.2	15.7	5.9	6.8	5.6	3.4
RNBS 5.5-4	#8	4.3mm	7.2	15.7	5.9			
RNBL 5.5-4	#8	4.3mm	9.5	19.8	8.3			
RNB 5.5-5	#10	5.3mm	9.5	19.8	8.3			
RNB 5.5-6	1/4	6.5mm	12.0	23.0	11.0			
RNB 5.5-8	5/16	8.4mm	15.0	28.0	13.7			
RNB 5.5-10	3/8	10.5mm	15.0	28.0	13.7			
RNB 5.5-12	1/2	13.0mm	19.2	32.4	16.0			

圆形裸端头(TO型)

NON-INSULATED RING TERMINALS



导线截面: 6~10mm²(美国线规8) 最大电流·Imax=62A

紫铜1.2mm

型号 ITEMNO	美制螺 栓号	尺寸DIMENSION						
		螺栓口直径 d2φ	B mm	L mm	F mm	E mm	Dφ mm	dφ mm
RNBS 8-4	#8	4.3mm	8.8	23.8	9.3	8.5	7.2	4.5
RNBL 8-4	#8	4.3mm	12.0	23.8	9.3			
RNBS 8-5	#10	5.3mm	8.8	23.8	11.1			
RNBM 8-5	#10	5.3mm	12.0	23.8	9.3			
RNBL 8-5	#10	5.3mm	15.0	29.8	13.8			
RNBS 8-6	1/4	6.5mm	12.0	23.8	9.3			
RNBL 8-6	1/4	6.5mm	15.0	29.8	13.8			
RNB 8-8	5/16	8.4mm	15.0	29.8	13.8			
RNB 8-10	3/8	10.5mm	15.0	29.8	13.8			
RNB 8-12	1/2	13.0mm	20.0	33.5	15.0			

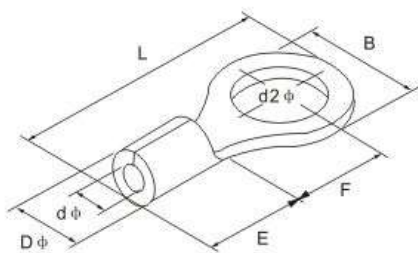
导线截面: 10~16mm²(美国线规6) 最大电流·Imax=88A

紫铜1.5mm

型号 ITEM NO	美制螺 栓号	尺寸DIMENSION						
		螺栓口直径 d2	B mm	L mm	F mm	E mm	Dφ mm	dφ mm
RNB 14-4	#8	4.3mm	12.0	29.8	13.3	10.5	9.0	5.8
RNB 14-5	#10	5.3mm	12.0	29.8	13.3			
RNBS 14-6	1/4	6.5mm	12.0	29.8	13.3			
RNBL 14-6	1/4	6.5mm	16.0	32.8	13.3			
RNB 14-8	5/16	8.4mm	16.0	32.8	14.5			
RNB 14-10	3/8	10.5mm	16.0	32.8	14.5			
RNB 14-12	1/2	13.0mm	22.0	41.0	19.5			

导线截面: 16~25mm²(美国线规4) 最大电流·Imax=115A

紫铜1.7mm



型号 ITEM NO	美制螺 栓号	尺寸DIMENSION						
		螺栓口直径 d2	B mm	L mm	F mm	E mm	Dφ mm	dφ mm
RNBS 22-5	#10	5.3mm	12.2	33.2	14.5	12.0	11.5	7.7
RNBL 22-5	#10	5.3mm	16.5	33.7	13.5			
RNBS 22-6	1/4	6.5mm	12.2	33.2	14.5			
RNBL 22-6	1/4	6.5mm	16.5	33.7	13.5			
RNB 22-8	5/16	8.4mm	16.5	33.7	13.5			
RNB 22-10	3/8	10.5mm	16.5	33.7	13.5			
RNB 22-11	7/16	11.5mm	22.0	42.5	19.5			
RNB 22-12	1/2	13.0mm	22.0	42.5	19.5			

导线截面: 25~35mm²(美国线规2) 最大电流·Imax=160A

紫铜1.8mm

型号 ITEMNO	美制螺 栓号	尺寸DIMENSION						
		螺栓口直径 d2φ	B mm	L mm	F mm	E mm	Dφ mm	dφ mm
RNB 38-5	#10	5.3mm	15.3	39.0	18.3	14.0	13.3	9.4
RNB 38-6	1/4	6.5mm	15.3	39.0	18.3			
RNBS 38-8	5/16	8.4mm	15.3	39.0	18.3			
RNBL 38-8	5/16	8.4mm	22.0	42.7	17.7			
RNBS 38-10	3/8	10.5mm	15.3	39.0	18.3			
RNBL 38-10	3/8	10.5mm	22.0	42.7	17.7			
RNB 38-11	7/16	11.5mm	22.0	42.7	17.7			
RNB 38-12	1/2	13.0mm	22.0	42.7	17.7			

> 圆形裸端头(TO型) NON-INSULATED RING TERMINALS



导线截面: 35~50mm²(美国线规1/0) 最大电流·I_{max}=215A 紫铜1.8mm

型号 ITEM NO	尺寸DIMENSION							
	美制螺 栓号	螺栓口直径 d2φ	B mm	L mm	F mm	E mm	Dφ mm	dφ mm
RNB 60-6	1/4	6.5mm	22.0	49.7	20.7	18.0	15.4	11.4
RNB 60-8	5/16	8.4mm						
RNB 60-10	3/8	10.5mm						
RNB 60-11	7/16	11.5mm						
RNB 60-12	1/2	13.0mm						
RNB 60-14	9/16	15.0mm	32.0	57.5	23.5	18.0	15.4	11.4
RNB 60-16	5/8	17.0mm						
RNB 60-18	11/16	19.0mm						
RNB 60-20	3/4	21.0mm						
RNB 60-22	7/8	23.0mm						

导线截面: 50~70mm²(美国线规2/0) 最大电流·I_{max}=235A 紫铜2.0mm

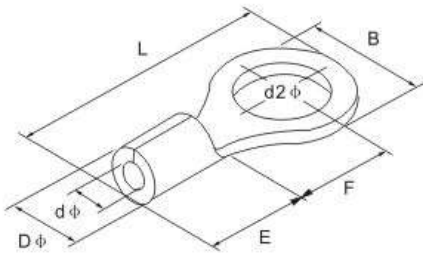
型号 ITEM NO	尺寸DIMENSION							
	美制螺 栓号	螺栓口直径 d2φ	B mm	L mm	F mm	E mm	Dφ mm	dφ mm
RNB 70-6	1/4	6.5mm	24.0	50.0	20.0	19.0	17.5	13.0
RNB 70-8	5/16	8.4mm						
RNB 70-10	3/8	10.5mm						
RNB 70-11	7/16	11.5mm						
RNB 70-12	1/2	13.0mm						
RNB 70-14	9/16	15.0mm	32.0	61.0	26.0	19.0	17.5	13.0
RNB 70-16	5/8	17.0mm						
RNB 70-18	11/16	19.0mm						
RNB 70-20	3/4	21.0mm						
RNB 70-22	7/8	23.0mm						

导线截面: 70~95mm²(美国线规3/0) 最大电流·I_{max}=255A 紫铜2.5mm

型号 ITEM NO	尺寸DIMENSION							
	美制螺 栓号	螺栓口直径 d2φ	B mm	L mm	F mm	E mm	Dφ mm	dφ mm
RNB 80-6	1/4	6.5mm	27.0	54.2	20.7	20.0	19.5	14.5
RNB 80-8	5/16	8.4mm						
RNB 80-10	3/8	10.5mm						
RNB 80-11	7/16	11.5mm						
RNB 80-12	1/2	13.0mm						
RNB 80-14	9/16	15.0mm	32.0	68.0	32.0	20.0	19.5	14.5
RNB 80-16	5/8	17.0mm						
RNB 80-18	11/16	19.0mm						
RNB 80-20	3/4	21.0mm						
RNB 80-22	7/8	23.0mm						

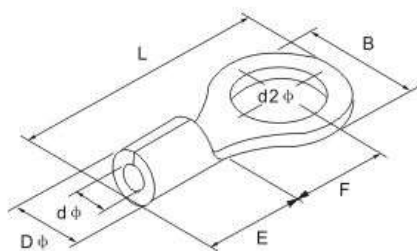
导线截面: 95~120mm²(美国线规4/0) 最大电流·I_{max}=300A 紫铜2.5mm

型号 ITEM NO	尺寸DIMENSION							
	美制螺 栓号	螺栓口直径 d2φ	B mm	L mm	F mm	E mm	Dφ mm	dφ mm
RNB 100-6	1/4	6.5mm	28.5	55.6	20.4	21.0	22.1	16.4
RNB 100-8	5/16	8.4mm						
RNB 100-10	3/8	10.5mm						
RNB 100-11	7/16	11.5mm						
RNB 100-12	1/2	13.0mm						
RNB 100-14	9/16	15.0mm	32.0	69.0	32.0	21.0	22.1	16.4
RNB 100-16	5/8	17.0mm						
RNB 100-18	11/16	19.0mm						
RNB 100-20	3/4	21.0mm						
RNB 100-22	7/8	23.0mm						



圆形裸端头(TO型)

NON-INSULATED RING TERMINALS



导线截面: 120~150mm²(美国线规250/300 MCM) 最大电流·Imax=395A 紫铜3.2mm

型号 ITEM NO	尺寸DIMENSION							
	美制螺 栓号	螺栓口直径 d2φ	B mm	L mm	F mm	E mm	Dφ mm	dφ mm
RNB 150-8	5/16	8.4mm	36.0	66.0	23.0	27.0	26.6	19.5
RNB 150-10	3/8	10.5mm						
RNB 150-11	7/16	11.5mm						
RNB 150-12	1/2	13.0mm						
RNB 150-14	9/16	15.0mm						
RNB 150-16	5/8	17.0mm	36.0	81.0	36.0			
RNB 150-18	11/16	19.0mm						
RNB 150-20	3/4	21.0mm						
RNB 150-22	7/8	23.0mm						
RNB 150-24	15/16	25.0mm						
RNB 150-27	1	28.0mm						

导线截面: 150~185mm²(美国线规300/350 MCM) 最大电流·Imax=440A 紫铜3.5mm

型号 ITEM NO	尺寸DIMENSION							
	美制螺 栓号	螺栓口直径 d2φ	B mm	L mm	F mm	E mm	Dφ mm	dφ mm
RNB 180-8	5/16	8.4mm	38.5	69.0	24.5	28.5	28.6	21.0
RNB 180-10	3/8	10.5mm						
RNB 180-11	7/16	11.5mm						
RNB 180-12	1/2	13.0mm						
RNB 180-14	9/16	15.0mm						
RNB 180-16	5/8	17.0mm	38.5	86.6	39.0			
RNB 180-18	11/16	19.0mm						
RNB 180-20	3/4	21.0mm						
RNB 180-22	7/8	23.0mm						
RNB 180-24	15/16	25.0mm						
RNB 180-27	1	28.0mm						

导线截面: 185~240mm²(美国线规400/500 MCM) 最大电流·Imax=470A 紫铜4.0mm

型号 ITEM NO	尺寸DIMENSION							
	美制螺 栓号	螺栓口直径 d2φ	B mm	L mm	F mm	E mm	Dφ mm	dφ mm
RNB 200-8	5/16	8.4mm	44.0	72.0	24.5	31.5	32.6	24.0
RNB 200-10	3/8	10.5mm						
RNB 200-11	7/16	11.5mm						
RNB 200-12	1/2	13.0mm						
RNB 200-14	9/16	15.0mm						
RNB 200-16	5/8	17.0mm	44.0	91.0	37.5			
RNB 200-18	11/16	19.0mm						
RNB 200-20	3/4	21.0mm						
RNB 200-22	7/8	23.0mm						
RNB 200-24	15/16	25.0mm						
RNB 200-27	1	28.0mm						

导线截面: 300~400mm²(美国线规500/600 MCM) 最大电流·Imax=650A 紫铜4.3mm

型号 ITEM NO	尺寸DIMENSION							
	美制螺 栓号	螺栓口直径 d2φ	B mm	L mm	F mm	E mm	Dφ mm	dφ mm
RNB 325-8	5/16	8.4mm	50.5	88.0	33.5	35.5	37.1	28.0
RNB 325-10	3/8	10.5mm						
RNB 325-11	7/16	11.5mm						
RNB 325-12	1/2	13.0mm						
RNB 325-14	9/16	15.0mm						
RNB 325-16	5/8	17.0mm	50.5	105.7	45.0			
RNB 325-18	11/16	19.0mm						
RNB 325-20	3/4	21.0mm						
RNB 325-22	7/8	23.0mm						
RNB 325-24	15/16	25.0mm						
RNB 325-27	1	28.0mm						